




# Manual Pengguna Dell Latitude 5520/E5520/E5520m

Model Resmi: P16G  
Tipe Resmi: P16G001



# Catatan, Perhatian, dan Peringatan

-  **CATATAN:** CATATAN menunjukkan informasi penting yang membantu Anda untuk menggunakan komputer dengan lebih baik.
-  **PERHATIAN:** PERHATIAN menunjukkan kerusakan potensial pada perangkat keras atau kehilangan data jika Anda tidak mengikuti instruksi yang diberikan.
-  **PERINGATAN:** PERINGATAN menunjukkan kemungkinan terjadinya kerusakan pada properti, cedera, atau kematian.

# Daftar Isi

<b>Catatan, Perhatian, dan Peringatan.....</b>	<b>2</b>
<b>Bab 1: Mengerjakan Komputer Anda.....</b>	<b>7</b>
Sebelum Mengerjakan Bagian Dalam Komputer.....	7
Alat Bantu yang Disarankan.....	8
Mematikan Komputer.....	8
Setelah Mengerjakan Bagian Dalam Komputer.....	9
<b>Bab 2: Baterai.....</b>	<b>11</b>
Melepaskan Baterai.....	11
Memasang Baterai.....	11
<b>Bab 3: Kartu PC.....</b>	<b>13</b>
Melepaskan Kartu PC.....	13
Memasang Kartu PC.....	14
<b>Bab 4: Kartu Secure Digital (SD).....</b>	<b>15</b>
Melepaskan Kartu Secure Digital (SD).....	15
Memasang Kartu Secure Digital (SD).....	15
<b>Bab 5: Kartu SIM (Subscriber Identity Module).....</b>	<b>17</b>
Melepaskan Kartu SIM (Subscriber Identity Module).....	17
Memasang Kartu SIM (Subscriber Identity Module).....	17
<b>Bab 6: ExpressCard.....</b>	<b>19</b>
Melepaskan ExpressCard.....	19
Memasang ExpressCard.....	19
<b>Bab 7: Panel Belakang.....</b>	<b>21</b>
Melepaskan Panel Belakang.....	21
Memasang Panel Belakang.....	21
<b>Bab 8: Trim Keyboard.....</b>	<b>23</b>
Melepaskan Trim Keyboard.....	23
Memasang Trim Keyboard.....	24
<b>Bab 9: Keyboard.....</b>	<b>25</b>
Melepaskan Keyboard.....	25

Memasang Keyboard.....	27
<b>Bab 10: Drive Optis.....</b>	<b>29</b>
Melepaskan Drive Optis.....	29
Memasang Drive Optis.....	30
<b>Bab 11: Hard Disk.....</b>	<b>31</b>
Melepaskan Hard Disk.....	31
Memasang Hard Disk.....	32
<b>Bab 12: Kartu Wireless Local Area Network (WLAN).....</b>	<b>33</b>
Melepaskan Kartu Wireless Local Area Network (WLAN).....	33
Memasang Kartu Wireless Local Area Network (WLAN).....	34
<b>Bab 13: Kartu Wireless Wide Area Network (WWAN).....</b>	<b>35</b>
Melepaskan Kartu Wireless Wide Area Network (WWAN).....	35
Memasang Kartu Wireless Wide Area Network (WWAN).....	36
<b>Bab 14: Memori.....</b>	<b>37</b>
Melepaskan Modul Memori.....	37
Memasang Modul Memori.....	37
<b>Bab 15: Pintu CPU.....</b>	<b>39</b>
Melepaskan Pintu CPU.....	39
Memasang Pintu CPU.....	39
<b>Bab 16: Unit Pendingin.....</b>	<b>41</b>
Melepaskan Unit Pendingin.....	41
Memasang Unit Pendingin.....	41
<b>Bab 17: Prosesor.....</b>	<b>43</b>
Melepaskan Prosesor.....	43
Memasang Prosesor.....	43
<b>Bab 18: Palm Rest.....</b>	<b>45</b>
Melepaskan Palm Rest.....	45
Memasang Palm Rest.....	47
<b>Bab 19: ExpressCard/Smart Card/Modul PCMCIA.....</b>	<b>49</b>
Melepaskan ExpressCard/Smart Card/modul PCMCIA.....	49
Memasang ExpressCard/Smart Card/Modul PCMCIA.....	50
<b>Bab 20: Kartu Bluetooth.....</b>	<b>51</b>



Melepaskan Kartu Bluetooth.....	51
Memasang Kartu Bluetooth.....	52
<b>Bab 21: Unit Display.....</b>	<b>53</b>
Melepaskan Unit Display.....	53
Memasang Unit Display.....	55
<b>Bab 22: Braket.....</b>	<b>57</b>
Melepaskan Braket Penyokong.....	57
Memasang Braket Penyokong.....	59
<b>Bab 23: Kartu Modem.....</b>	<b>61</b>
Melepaskan Kartu Modem.....	61
Memasang Kartu Modem.....	62
<b>Bab 24: Board Audio.....</b>	<b>63</b>
Melepaskan Board Audio.....	63
Memasang Board Audio.....	64
<b>Bab 25: Board Sistem.....</b>	<b>65</b>
Melepaskan Board Sistem.....	65
Memasang Board Sistem.....	67
<b>Bab 26: Baterai Sel Berbentuk Koin.....</b>	<b>69</b>
Melepaskan Baterai Sel Berbentuk Koin.....	69
Memasang Baterai Sel Berbentuk Koin.....	69
<b>Bab 27: Panel Input/Output.....</b>	<b>71</b>
Melepaskan Panel Input/Output (I/O).....	71
Memasang Panel Input/Output (I/O).....	72
<b>Bab 28: Konektor Daya.....</b>	<b>73</b>
Melepaskan Konektor Daya.....	73
Memasang Konektor Daya.....	74
<b>Bab 29: Konektor Modem.....</b>	<b>75</b>
Melepaskan Konektor Modem.....	75
Memasang Konektor Modem.....	75
<b>Bab 30: Kipas Termal.....</b>	<b>77</b>
Melepaskan Kipas Termal.....	77
Memasang Kipas Termal.....	78

<b>Bab 31: Speaker.....</b>	<b>81</b>
Melepaskan Speaker.....	81
Memasang Speaker.....	82
<b>Bab 32: Bezel Display.....</b>	<b>85</b>
Melepaskan Bezel Display.....	85
Memasang Bezel Display.....	86
<b>Bab 33: Panel Display.....</b>	<b>87</b>
Lepaskan Ppanel Display.....	87
Memasang Panel Display.....	88
<b>Bab 34: Engsel Display.....</b>	<b>89</b>
Melepaskan Engsel Display.....	89
Memasang Engsel Display.....	91
<b>Bab 35: Kamera.....</b>	<b>93</b>
Melepaskan Kamera.....	93
Memasang Kamera.....	94
<b>Bab 36: Spesifikasi.....</b>	<b>95</b>
Spesifikasi Teknis.....	95
<b>Bab 37: Pengaturan Sistem.....</b>	<b>101</b>
Ikhtisar .....	101
Memasuki Pengaturan Sistem.....	101
Opsi Pengaturan Sistem.....	101
<b>Bab 38: Diagnostik.....</b>	<b>111</b>
Diagnostik.....	111
Lampu Status PerangkatLampu Status BateraiPengisian dan Kondisi BateraiLampu Status Keyboard.....	111
<b>Bab 39: Menghubungi Dell.....</b>	<b>113</b>
Menghubungi Dell.....	113

# Mengerjakan Komputer Anda

## Sebelum Mengerjakan Bagian Dalam Komputer

Gunakan panduan keselamatan berikut untuk membantu Anda melindungi komputer dari kemungkinan kerusakan dan membantu Anda memastikan keselamatan diri Anda. Kecuali dinyatakan sebaliknya, setiap prosedur yang disertakan dalam dokumen ini mengasumsikan adanya kondisi berikut :

- Anda telah melakukan langkah-langkah dalam Mengerjakan Komputer.
- Anda telah membaca informasi keselamatan yang dikirimkan bersama komputer Anda.
- Komponen dapat diganti atau--jika dibeli secara terpisah--dipasang dengan menjalankan prosedur pelepasan dalam urutan terbalik.



**PERINGATAN:** Sebelum mengerjakan bagian dalam komputer, baca informasi keselamatan yang dikirim bersama komputer Anda. Untuk informasi praktik terbaik keselamatan, lihat halaman depan Kepatuhan Peraturan di [www.dell.com/regulatory\\_compliance](http://www.dell.com/regulatory_compliance).



**PERHATIAN:** Banyak perbaikan yang hanya dapat dilakukan oleh teknisi servis bersertifikat. Anda harus menjalankan penelusuran kesalahan saja dan perbaikan sederhana seperti yang diperbolehkan dalam dokumentasi produk Anda, atau yang disarankan secara online atau layanan telepon dan oleh tim dukungan. Kerusakan yang terjadi akibat pekerjaan servis yang tidak diotorisasi oleh Dell tidak akan ditanggung oleh garansi Anda. Bacalah dan ikuti instruksi keselamatan yang disertakan dengan produk.



**PERHATIAN:** Untuk menghindari sengatan listrik, gunakan gelang antistatis atau pegang permukaan logam yang tidak dicat, seperti konektor pada bagian belakang komputer secara berkala.



**PERHATIAN:** Tangani komponen dan kartu secara hati-hati. Jangan sentuh komponen atau permukaan kontak pada kartu. Pegang kartu pada tepinya atau pada braket logam yang terpasang. Pegang komponen seperti prosesor pada tepinya, serta bukan pada pin.



**PERHATIAN:** Saat Anda melepaskan kabel, tarik pada konektornya atau tab tarik, bukan pada kabelnya. Beberapa kabel memiliki konektor dengan tab pengunci; jika Anda melepaskan jenis kabel ini, tekan pada tab pengunci sebelum Anda melepaskan kabel. Saat Anda menarik konektor, jaga agar tetap sejajar agar pin konektor tidak bengkok. Selain itu, sebelum Anda menyambungkan kabel, pastikan bahwa kedua konektor memiliki orientasi yang benar dan sejajar.




**CATATAN:** Warna komputer dan komponen tertentu mungkin terlihat berbeda dari yang ditampilkan pada dokumen ini.

Untuk mencegah kerusakan pada komputer, lakukan langkah-langkah berikut sebelum Anda mulai mengerjakan bagian dalam komputer.

1. Pastikan permukaan tempat Anda bekerja telah bersih dan rata agar penutup komputer tidak tergores.
2. Matikan komputer Anda (lihat [Mematikan Komputer](#)).
3. Jika komputer tersambung pada perangkat doking (masuk dok) seperti Basis Media (Media Base) opsional atau Unit Baterai (Battery Slice), keluarkan dari dok.


 **PERHATIAN:** Untuk melepas kabel jaringan, lepaskan kabel dari komputer terlebih dahulu, lalu lepaskan kabel dari perangkat jaringan.

4. Lepaskan semua kabel jaringan dari komputer.
5. Lepaskan komputer dan semua perangkat yang terpasang dari stopkontak.
6. Tutup display dan balikkan komputer pada permukaan kerja yang datar.

 **CATATAN:** Agar board sistem tidak rusak, lepaskan baterai utama terlebih dahulu sebelum Anda menservis komputer.

7. Lepaskan baterai utama (lihat [Baterai](#)).
8. Balikkan kembali komputer.
9. Buka display.
10. Tekan tombol daya untuk menghubungkan board sistem ke ground.

 **PERHATIAN:** Agar tidak terkena sengatan listrik, lepaskan selalu komputer dari stopkontak sebelum Anda membuka display.

 **PERHATIAN:** Sebelum menyentuh apa pun di bagian dalam komputer, sentuh permukaan logam yang tidak dicat, seperti logam pada bagian belakang komputer. Saat bekerja, sentuh secara berkala permukaan logam yang tidak bercat untuk menghilangkan listrik statis, yang dapat mengganggu komponen internal.

11. Lepaskan setiap ExpressCards atau Smart Card yang terpasang dari slot yang sesuai.

## Alat Bantu yang Disarankan

Prosedur dalam dokumen ini memerlukan alat bantu sebagai berikut:


- Obeng minus kecil
- Sekrup Phillips #0
- Sekrup Phillips #1
- Pencungkil plastik kecil
- CD program update flash BIOS

## Mematikan Komputer

 **PERHATIAN:** Agar data tidak hilang, simpan dan tutup semua file yang terbuka, lalu keluar dari semua program yang terbuka sebelum Anda mematikan komputer.

1. Matikan sistem operasi:

- Dalam Windows Vista :

Klik **Start** , lalu klik panah di sudut kanan bawah menu **Start** seperti yang ditampilkan di bawah, lalu klik **Shut Down**.



- Dalam Windows XP:

Klik **Start** → **Turn Off Computer** → **Turn Off**. Komputer mati setelah proses menutup sistem operasi selesai.

2. Pastikan bahwa komputer dan semua perangkat yang terpasang dimatikan. Jika komputer Anda dan perangkat yang terpasang tidak mati secara otomatis saat Anda menutup sistem operasi, tekan dan tahan tombol daya selama 4 detik untuk mematkannya.

## Setelah Mengerjakan Bagian Dalam Komputer

Setelah Anda menyelesaikan setiap prosedur penggantian, pastikan Anda telah menyambungkan semua peralatan eksternal, kartu, dan kabel sebelum menyalakan komputer.

 **PERHATIAN: Untuk mencegah kerusakan pada komputer, gunakan selalu baterai yang khusus dirancang untuk komputer Dell jenis ini. Jangan gunakan baterai yang dirancang untuk komputer Dell jenis lain.**

1. Sambungkan setiap perangkat eksternal, seperti replikator port (port replicator), unit baterai (battery slice), atau basis media (media base), dan pasang kembali semua kartu, seperti ExpressCard.
2. Sambungkan setiap kabel telepon atau jaringan ke komputer.

 **PERHATIAN: Untuk menyambungkan kabel jaringan, terlebih dahulu pasang kabel ke dalam perangkat jaringan dan pasang ke dalam komputer.**

3. Pasang kembali baterai.
4. Sambungkan komputer dan semua perangkat yang terpasang ke stopkontak.
5. Nyalakan Komputer.



# Baterai

## Melepaskan Baterai

1. Ikuti prosedur dalam [Sebelum Bekerja pada Komputer](#).
2. Geser kait pelepasan untuk membuka baterai.



3. Lepaskan baterai dari komputer.



### Tautan Terkait

[Memasang Baterai](#)

## Memasang Baterai

1. Geser baterai kembali ke komputer.  
Kait pelepas secara otomatis terpasang ke posisi kunci.
2. Ikuti prosedur dalam [Setelah Mengerjakan Bagian Dalam Komputer](#).

### Tautan Terkait

[Melepaskan Baterai](#)

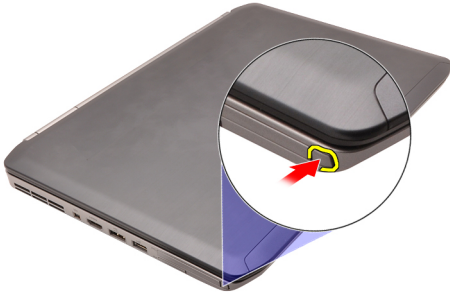




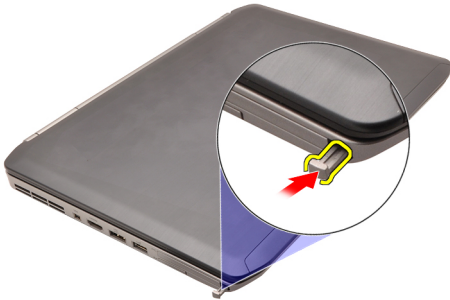
# Kartu PC

## Melepaskan Kartu PC

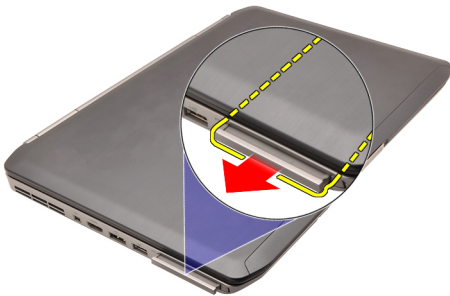
1. Ikuti prosedur dalam [Sebelum Bekerja pada Komputer](#).
2. Tekan kait PC untuk melepaskan kait.



3. Tekan kait PC untuk melepaskan kartu PC.



4. Tarik kartu PC dari komputer.



### Tautan Terkait

[Memasang Kartu PC](#)

# Memasang Kartu PC

1. Dorong kait PC untuk menguncinya.
2. Tekan kartu PC ke slotnya hingga terdengar suara klik.
3. Ikuti prosedur dalam [Setelah Mengerjakan Bagian Dalam Komputer.](#)

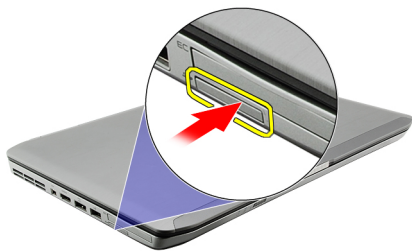
## Tautan Terkait

[Melepaskan Kartu PC](#)

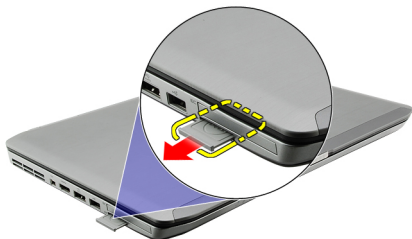
# Kartu Secure Digital (SD)

## Melepaskan Kartu Secure Digital (SD)

1. Ikuti prosedur dalam [Sebelum Bekerja pada Komputer](#).
2. Tekan Kartu SD.



3. Tarik kartu SD dari komputer.



### Tautan Terkait

[Memasang Kartu Secure Digital \(SD\)](#)

## Memasang Kartu Secure Digital (SD)

1. Geser kartu SD ke dalam slotnya hingga terdengar suara klik pada tempatnya.
2. Ikuti prosedur dalam [Setelah Mengerjakan Bagian Dalam Komputer](#).

### Tautan Terkait

[Melepaskan Kartu Secure Digital \(SD\)](#)



# Kartu SIM (Subscriber Identity Module)

## Melepaskan Kartu SIM (Subscriber Identity Module)

1. Ikuti prosedur dalam [Sebelum Bekerja pada Komputer](#).
2. Lepaskan [baterai](#).
3. Tekan dan lepaskan kartu SIM yang terletak pada dinding baterai.



4. Geser kartu SIM dari komputer.



### Tautan Terkait

[Memasang Kartu SIM \(Subscriber Identity Module\)](#)

## Memasang Kartu SIM (Subscriber Identity Module)

1. Masukkan kartu SIM ke slot.
2. Pasang kembali [baterai](#).
3. Ikuti prosedur dalam [Setelah Mengerjakan Bagian Dalam Komputer](#).

### Tautan Terkait

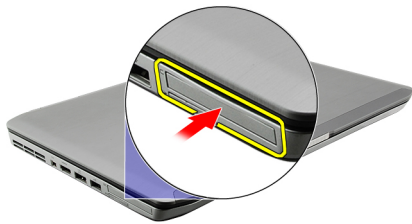
[Melepaskan Kartu SIM \(Subscriber Identity Module\)](#)



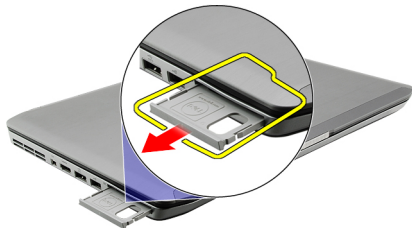
# ExpressCard

## Melepaskan ExpressCard

1. Ikuti prosedur dalam [Sebelum Bekerja pada Komputer.](#)
2. Tekan ExpressCard.



3. Tarik ExpressCard dari komputer.



### Tautan Terkait

[Memasang ExpressCard](#)

## Memasang ExpressCard

1. Masukkan ExpressCard ke dalam slot hingga terdengar suara klik pada tempatnya.
2. Ikuti prosedur dalam [Setelah Mengerjakan Bagian Dalam Komputer.](#)

### Tautan Terkait

[Melepaskan ExpressCard](#)





# Panel Belakang

## Melepaskan Panel Belakang

1. Ikuti prosedur dalam [Sebelum Bekerja pada Komputer](#).
2. Lepaskan [baterai](#).
3. Lepaskan sekrup yang menahan panel belakang.



4. Geser dan lepaskan panel belakang ke arah bagian depan komputer.



### Tautan Terkait

[Memasang Panel Belakang](#)

## Memasang Panel Belakang

1. Geser panel belakang ke arah bagian belakang komputer.
2. Eratkan sekrup untuk menahan panel belakang.
3. Pasang kembali [baterai](#).
4. Ikuti prosedur dalam [Setelah Mengerjakan Bagian Dalam Komputer](#).

### Tautan Terkait

[Melepaskan Panel Belakang](#)



# Trim Keyboard

## Melepaskan Trim Keyboard

1. Ikuti prosedur dalam [Sebelum Bekerja pada Komputer](#)
2. Lepaskan [baterai](#).
3. Cungkil trim keyboard dari tepi bawah.



4. Cungkil trim keyboard dari tepi atas.



5. Lepaskan trim keyboard dari komputer.



Tautan Terkait

[Memasang Trim Keyboard](#)

## Memasang Trim Keyboard

1. Sejajarkan trim keyboard dengan tab pada bagian atas palm rest.
2. Tekan trim keyboard ke bawah pada semua tepi hingga terdengar suara klik pada tempatnya.
3. Pasang kembali [baterai](#).
4. Ikuti prosedur dalam [Setelah Mengerjakan Bagian Dalam Komputer](#).

### Tautan Terkait

[Melepaskan Trim Keyboard](#)

# Keyboard

## Melepaskan Keyboard

1. Ikuti prosedur dalam [Sebelum Bekerja pada Komputer](#)
2. Lepaskan [baterai](#).
3. Lepaskan [trim keyboard](#).
4. Balikkan komputer dan lepaskan sekrup yang menahan keyboard ke bagian belakang komputer.



5. Balikkan komputer dan lepaskan sekrup yang menahan keyboard ke bagian depan komputer.



6. Cungkil keyboard dari tepinya dan balikkan keyboard.



7. Lepaskan kembali perekat mylar untuk menahan kabel data keyboard ke bagian belakang keyboard.



8. Lepaskan kabel data keyboard.



9. Balikkan keyboard.



10. Lepaskan kabel data keyboard dan angkat dari komputer.



#### Tautan Terkait

[Memasang Keyboard](#)

## Memasang Keyboard

1. Sambungkan kabel data keyboard pada board sistem.
2. Sambungkan kabel data keyboard ke bagian belakang keyboard.
3. Pasang kembali perekat untuk menahan kabel data keyboard ke bagian belakang keyboard.
4. Pasang kembali keyboard pada palm rest agar sejajar dengan lubang sekrup.
5. Eratkan sekrup keyboard.
6. Balikkan komputer dan eratjib sekrup pada bagian belakang komputer.
7. Pasang kembali [trim keyboard](#).
8. Pasang kembali [baterai](#).
9. Ikuti prosedur dalam [Setelah Mengerjakan Bagian Dalam Komputer](#).

### Tautan Terkait

[Melepaskan Keyboard](#)





# Drive Optis

## Melepaskan Drive Optis

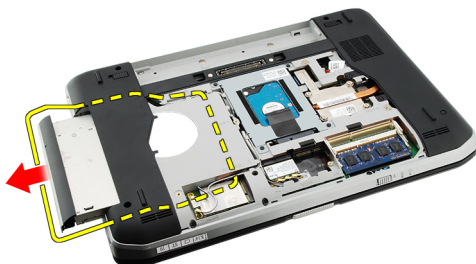
1. Ikuti prosedur dalam [Sebelum Bekerja pada Komputer](#).
2. Lepaskan [baterai](#).
3. Lepaskan [panel belakang](#).
4. Lepaskan sekrup yang menahan drive optis ke komputer.



5. Tekan tab sekrup dari komputer untuk melepaskan drive optis dari drive bay.



6. Lepaskan drive optis dari komputer.



Tautan Terkait

[Memasang Drive Optis](#)

## Memasang Drive Optis

1. Geser drive optis ke dalam drive bay di sebelah kanan komputer.
2. Eratkan sekrup pada bagian belakang komputer untuk menahan drive optik.
3. Pasang kembali [panel belakang](#).
4. Pasang kembali [baterai](#).
5. Ikuti prosedur dalam [Setelah Mengerjakan Bagian Dalam Komputer](#).

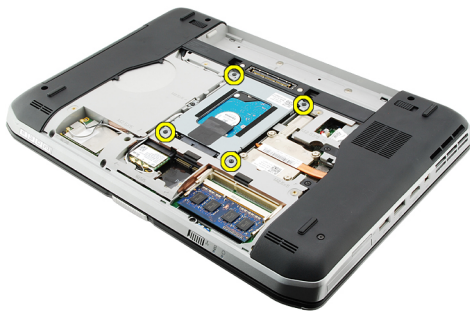
### Tautan Terkait

[Melepaskan Drive Optis](#)

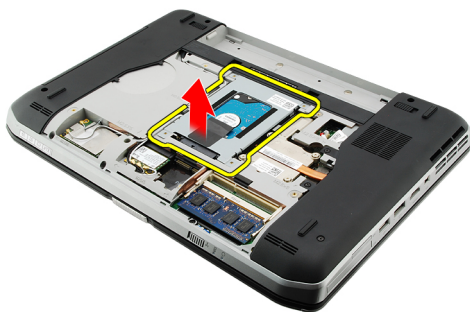
# Hard Disk

## Melepaskan Hard Disk

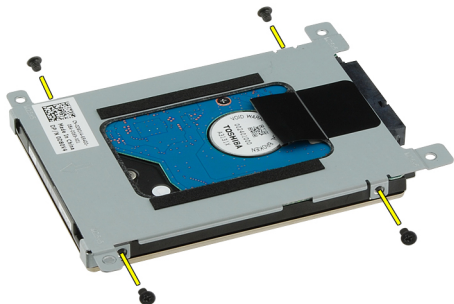
1. Ikuti prosedur dalam [Sebelum Bekerja pada Komputer](#).
2. Lepaskan [baterai](#).
3. Lepaskan [panel belakang](#).
4. Lepaskan baut yang menahan braket hard disk ke komputer.



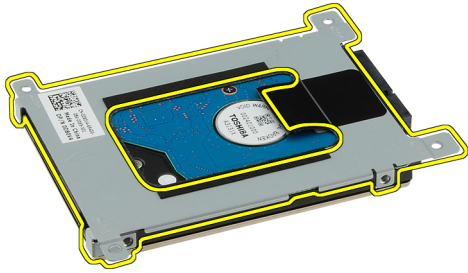
5. Gunakan tab untuk menarik braket hard disk ke atas dan lepaskan dari komputer.



6. Lepaskan sekrup braket hard disk.



7. Lepaskan braket dari hard disk.



8. Lepaskan konektor hard disk dari hard disk.



#### Tautan Terkait

[Memasang Unit Hard Disk](#)

## Memasang Hard Disk

1. Sambungkan kembali konektor hard disk ke hard disk.
2. Pasang braket hard disk ke hard disk.
3. Eratkan sekrup braket hard disk untuk memastikan bahwa braket terpasang sejajar dan menahan hard disk.
4. Geser hard disk ke bay menuju ke konektor pada board sistem.
5. Eratkan sekrup untuk menahan hard disk.
6. Pasang kembali [panel belakang](#).
7. Pasang kembali [baterai](#).
8. Ikuti prosedur dalam [Setelah Mengerjakan Bagian Dalam Komputer](#).

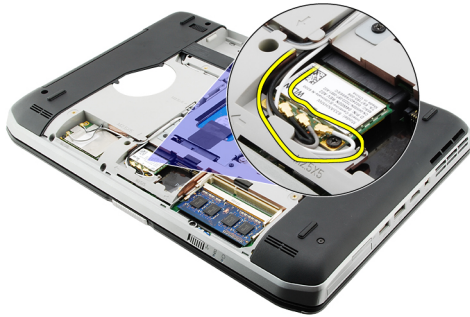
#### Tautan Terkait

[Melepaskan Unit Hard Disk](#)

# Kartu Wireless Local Area Network (WLAN)

## Melepaskan Kartu Wireless Local Area Network (WLAN)

1. Ikuti prosedur dalam [Sebelum Bekerja pada Komputer](#).
2. Lepaskan [baterai](#).
3. Lepaskan [panel belakang](#).
4. Lepaskan kabel antena dari kartu WLAN.



5. Lepaskan sekrup yang menahan kartu WLAN ke board sistem.



6. Lepaskan kartu WLAN.



#### Tautan Terkait

[Memasang Kartu Wireless Local Area Network \(WLAN\)](#)

## Memasang Kartu Wireless Local Area Network (WLAN)

1. Geser kartu WWAN ke dalam slotnya.
2. Eratkan sekrup yang menahan kartu WLAN ke komputer.
3. Sambungkan kabel antena menurut kode warna pada kartu WLAN.
4. Pasang kembali [panel belakang](#).
5. Pasang kembali [baterai](#).
6. Ikuti prosedur dalam [Setelah Mengerjakan Bagian Dalam Komputer](#).

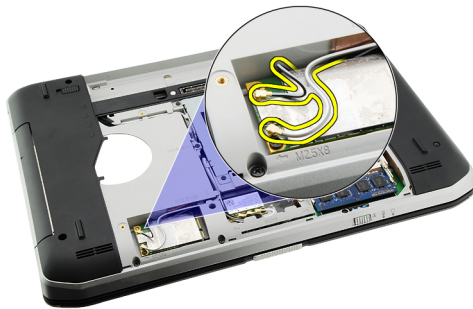
#### Tautan Terkait

[Melepaskan Kartu Wireless Local Area Network \(WLAN\)](#)

# Kartu Wireless Wide Area Network (WWAN)

## Melepaskan Kartu Wireless Wide Area Network (WWAN)

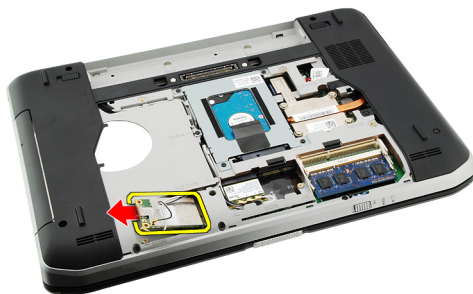
1. Ikuti prosedur dalam [Sebelum Bekerja pada Komputer](#).
2. Lepaskan [baterai](#).
3. Lepaskan [panel belakang](#).
4. Lepaskan kabel antena dari kartu WWAN.



5. Lepaskan sekrup yang menahan kartu WWAN board sistem.



6. Lepaskan kartu WWAN.



**Tautan Terkait**

[Memasang Kartu Wireless Wide Area Network \(WWAN\)](#)

## Memasang Kartu Wireless Wide Area Network (WWAN)

1. Masukkan kartu WWAN ke slotnya.
2. Eratkan sekrup yang menahan kartu WWAN ke komputer.
3. Sambungkan kabel antena menurut kode warna pada kartu WWAN.
4. Pasang kembali [panel belakang](#).
5. Pasang kembali [baterai](#).
6. Ikuti prosedur dalam [Setelah Mengerjakan Bagian Dalam Komputer](#).

**Tautan Terkait**

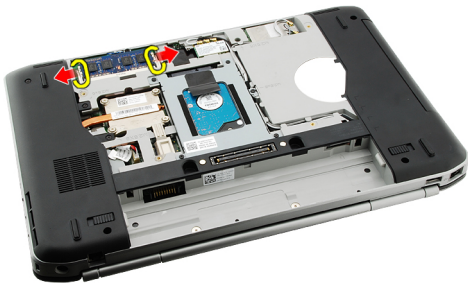
[Melepaskan Kartu Wireless Wide Area Network \(WWAN\)](#)



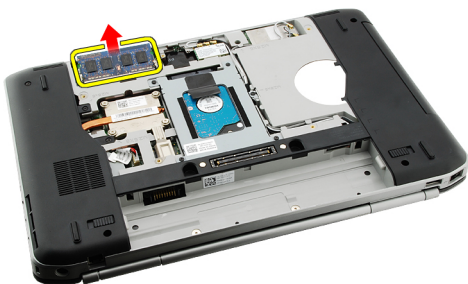
# Memori

## Melepaskan Modul Memori

1. Ikuti prosedur dalam [Sebelum Bekerja pada Komputer](#).
2. Lepaskan [baterai](#).
3. Lepaskan [panel belakang](#).
4. Cungkil klip penahan dari modul memori.



5. Lepaskan modul memori dari komputer.



### Tautan Terkait

[Memasang Modul Memori](#)

## Memasang Modul Memori

1. Masukkan modul memori ke dalam slot pada komputer.
2. Tekan modul memori hingga klip penahan menguatkan modul memori.
3. Pasang kembali [panel belakang](#).
4. Pasang kembali [baterai](#).
5. Ikuti prosedur dalam [Setelah Mengerjakan Bagian Dalam Komputer](#).

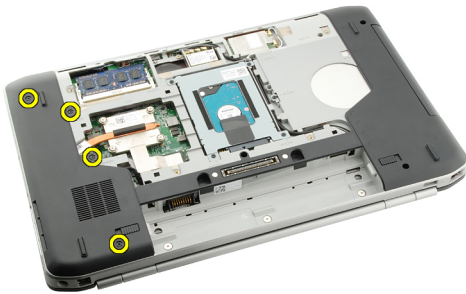
**Tautan Terkait**

[Melepaskan Modul Memori](#)

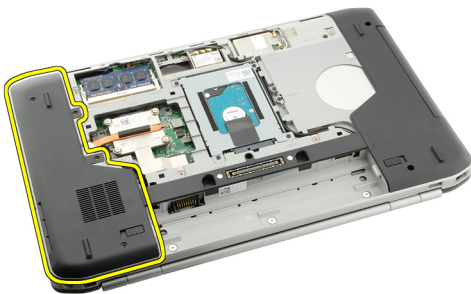
# Pintu CPU

## Melepaskan Pintu CPU

1. Ikuti prosedur dalam [Sebelum Bekerja pada Komputer](#).
2. Lepaskan [baterai](#).
3. Lepaskan [panel belakang](#).
4. Lepaskan sekrup yang menahan pintu CPU ke komputer.



5. Lepaskan pintu CPU.



### Tautan Terkait

[Memasang Pintu CPU](#)

## Memasang Pintu CPU

1. Geser pintu CPU ke bawah dan arah bagian belakang komputer.
2. Eratkan sekrup untuk menahan pintu CPU.
3. Pasang kembali [panel belakang](#).
4. Pasang kembali [baterai](#).
5. Ikuti prosedur dalam [Setelah Mengerjakan Bagian Dalam Komputer](#).

**Tautan Terkait**

[Melepaskan Pintu CPU](#)

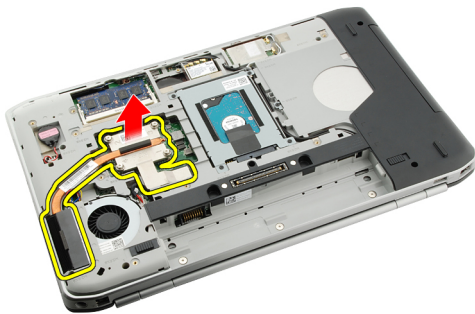
# Unit Pendingin

## Melepaskan Unit Pendingin

1. Ikuti prosedur dalam [Sebelum Bekerja pada Komputer](#).
2. Lepaskan [baterai](#).
3. Lepaskan [panel belakang](#).
4. Lepaskan [pintu CPU](#).
5. Longgarkan sekrup pada unit pendingin.



6. Angkat unit pendingin dan lepaskan dari komputer.



### Tautan Terkait

[Memasang Unit Pendingin](#)

## Memasang Unit Pendingin

1. Eratkan sekrup menurut urutan angka yang ada pada modul unit pendingin.
2. Pasang kembali [pintu CPU](#).
3. Pasang kembali [panel belakang](#).
4. Pasang kembali [baterai](#).
5. Ikuti prosedur dalam [Setelah Mengerjakan Bagian Dalam Komputer](#).

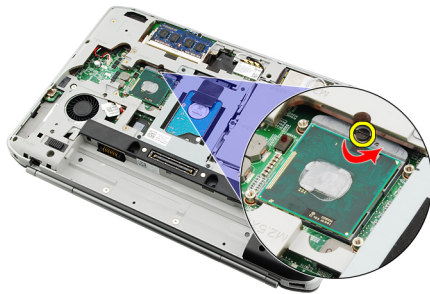
**Tautan Terkait**

[Melepaskan Unit Pendingin](#)

# Prosesor

## Melepaskan Prosesor

1. Ikuti prosedur dalam [Sebelum Bekerja pada Komputer](#).
2. Lepaskan [baterai](#).
3. Lepaskan [panel belakang](#)
4. Lepaskan [pintu CPU](#).
5. Lepaskan [unit pendingin](#).
6. Putar sekrup kamera-prosesor ke arah yang berlawanan dengan putaran jarum jam.



7. Lepaskan prosesor.



### Tautan Terkait

[Memasang Prosesor](#)

## Memasang Prosesor

1. Masukkan prosesor ke dalam soket prosesor.  
Pastikan bahwa prosesor terpasang dengan kokoh.
2. Pasang kembali [unit pendingin](#).
3. Pasang kembali [pintu CPU](#).

4. Pasang kembali [panel belakang](#).
5. Pasang kembali [baterai](#).
6. Ikuti prosedur dalam [Setelah Mengerjakan Bagian Dalam Komputer](#).

**Tautan Terkait**

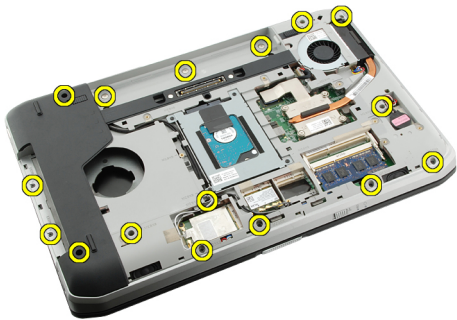
[Melepaskan Prosesor](#)



# Palm Rest

## Melepaskan Palm Rest

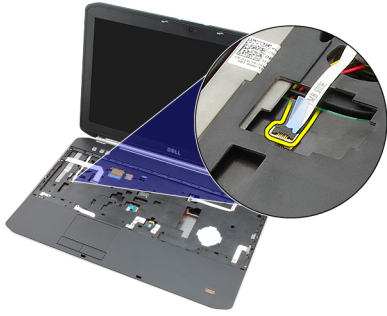
1. Ikuti prosedur dalam [Sebelum Bekerja pada Komputer](#).
2. Lepaskan [baterai](#).
3. Lepaskan [panel belakang](#).
4. Lepaskan [trim keyboard](#).
5. Lepaskan [keyboard](#).
6. Lepaskan [drive optik](#).
7. Lepaskan [pintu CPU](#).
8. Lepaskan sekrup dari bagian bawah komputer.



9. Balikkan komputer dan lepas sekrup pada palm rest.



10. Lepaskan kabel tombol media.



11. Lepaskan kabel LED daya.



12. Lepaskan kabel panel sentuh.



13. Lepaskan kabel tombol daya.



14. Lepaskan kabel sidik jari.



15. Angkat tepi kanan unit palm rest.



16. Lepaskan tab pada tepi kiri unit palm rest dan lepaskan palm rest.



#### Tautan Terkait

[Memasang Palm Rest](#)

## Memasang Palm Rest

1. Dari tepi kiri palm rest, tekan palm rest ke bawah pada komputer di tepi.
2. Tekan semua tepi untuk memastikan bahwa tab telah terpasang.
3. Sambungkan semua kabel ke palm rest.
4. Eratkan sekrup untuk menahan palm rest.
5. Balikkan komputer dan eratkan sekrup untuk menahan palm rest.
6. Pasang kembali [pintu CPU](#).
7. Pasang kembali [keyboard](#).
8. Pasang kembali [trim keyboard](#).
9. Pasang kembali [drive optis](#).

10. Pasang kembali [panel belakang](#).
11. Pasang kembali [baterai](#).
12. Ikuti prosedur dalam [Setelah Mengerjakan Bagian Dalam Komputer](#).

**Tautan Terkait**

[Melepaskan Palm Rest](#)

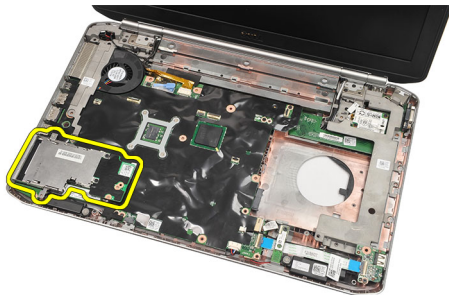
# ExpressCard/Smart Card/Modul PCMCIA

## Melepaskan ExpressCard/Smart Card/modul PCMCIA

1. Ikuti prosedur dalam [Sebelum Bekerja pada Komputer](#).
2. Lepaskan [baterai](#).
3. Lepaskan [panel belakang](#).
4. Lepaskan [trim keyboard](#).
5. Lepaskan [keyboard](#).
6. Lepaskan [drive optik](#).
7. Lepaskan [pintu CPU](#).
8. Lepaskan [palm rest](#).
9. Lepaskan sekrup yang menahan ExpressCard/Smart Card/Modul PCMCIA ke komputer.



10. Lepaskan ExpressCard/Smart Card/Modul PCMCIA.



### Tautan Terkait

[Memasang ExpressCard/Smart Card/Modul PCMCIA](#)

## Memasang ExpressCard/Smart Card/Modul PCMCIA

1. Pasang konektor pada bagian belakang ExpressCard/Smart Card/modul PCMCIA ke tanda pada konektor di board sistem.
2. Eratkan sekrup untuk menahan ExpressCard/Smart Card/modul PCMCIA.
3. Pasang kembali [palm rest](#).
4. Pasang kembali [pintu CPU](#).
5. Pasang kembali [trim keyboard](#).
6. Pasang kembali [keyboard](#).
7. Pasang kembali [drive optis](#).
8. Pasang kembali [panel belakang](#).
9. Pasang kembali [baterai](#).
10. Ikuti prosedur dalam [Setelah Mengerjakan Bagian Dalam Komputer](#).

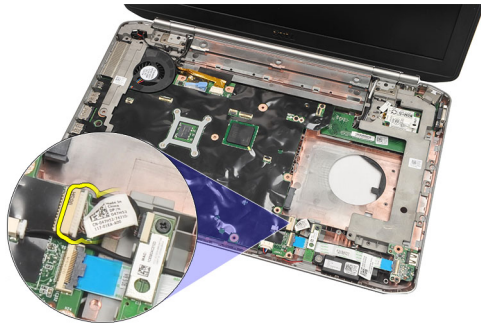
### Tautan Terkait

[Melepaskan ExpressCard/Smart Card/modul PCMCIA](#)

# Kartu Bluetooth

## Melepaskan Kartu Bluetooth

1. Ikuti prosedur dalam [Sebelum Bekerja pada Komputer](#).
2. Lepaskan [baterai](#).
3. Lepaskan [panel belakang](#).
4. Lepaskan [trim keyboard](#).
5. Lepaskan [keyboard](#).
6. Lepaskan [drive optik](#).
7. Lepaskan [pintu CPU](#).
8. Lepaskan [palm rest](#).
9. Lepaskan kabel Bluetooth dari board sistem.



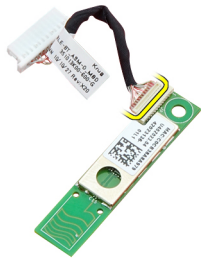
10. Lepaskan sekrup yang menahan kartu Bluetooth.



11. Lepaskan kartu Bluetooth.



12. Lepaskan kabel Bluetooth dari kartu Bluetooth.



#### Tautan Terkait

[Memasang Kartu Bluetooth](#)

## Memasang Kartu Bluetooth

1. Sambungkan kabel kartu Bluetooth ke kartu.
2. Tempatkan kartu Bluetooth pada komputer.
3. Eratkan sekrup yang menahan kartu Bluetooth dalam komputer.
4. Sambungkan kabel Bluetooth pada board sistem.
5. Pasang kembali [palm rest](#).
6. Pasang kembali [pintu CPU](#).
7. Pasang kembali [trim keyboard](#).
8. Pasang kembali [keyboard](#).
9. Pasang kembali [drive optis](#).
10. Pasang kembali [panel belakang](#).
11. Pasang kembali [baterai](#).
12. Ikuti prosedur dalam [Setelah Mengerjakan Bagian Dalam Komputer](#).

#### Tautan Terkait

[Melepaskan Kartu Bluetooth](#)



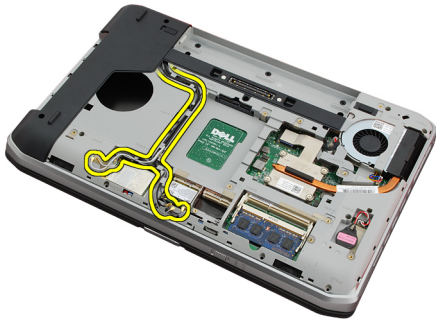
# Unit Display

## Melepaskan Unit Display

1. Ikuti prosedur dalam [Sebelum Bekerja pada Komputer](#).
2. Lepaskan [baterai](#).
3. Lepaskan [panel belakang](#).
4. Lepaskan [trim keyboard](#).
5. Lepaskan [keyboard](#).
6. Lepaskan [drive optik](#).
7. Lepaskan [hard disk](#).
8. Lepaskan [pintu CPU](#).
9. Lepaskan [palm rest](#).
10. Lepaskan kabel antena.



11. Lepaskan kabel antena dari saluran perutean.



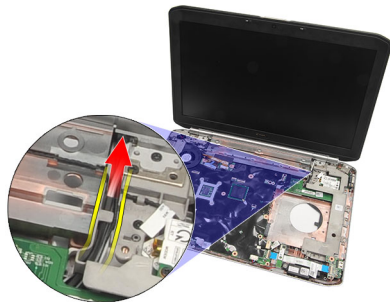
12. Lepaskan kabel pemberian sinyal diferensial bertegangan rendah (LVDS).



13. Lepaskan kabel kamera.



14. Tarik kabel antena melalui lubang pada bagian atas komputer.



15. Lepaskan sekrup yang menahan unit display ke komputer.



16. Lepaskan unit display.



#### Tautan Terkait

[Memasang Unit Display](#)

## Memasang Unit Display

1. Pasang unit display ke bagian dasar komputer.
2. Eratkan sekrup untuk menahan unit display.
3. Sambungkan kabel diferensial sinyal rendah (LVDS) ke board sistem.
4. Sambungkan kabel kamera pada board sistem.
5. Dorong antena melalui lubang pada bagian bawah komputer.
6. Pasang kabel antena ke saluran perutean.
7. Sambungkan antena ke kartu WLAN/WLAN.
8. Pasang kembali [palm rest](#).
9. Pasang kembali [pintu CPU](#)
10. Pasang kembali [keyboard](#).
11. Pasang kembali [trim keyboard](#).
12. Pasang kembali [drive optis](#).
13. Pasang kembali [hard disk](#).
14. Pasang kembali [panel belakang](#).
15. Pasang kembali [baterai](#).
16. Ikuti prosedur dalam [Setelah Mengerjakan Bagian Dalam Komputer](#).

#### Tautan Terkait

[Melepaskan Unit Display](#)



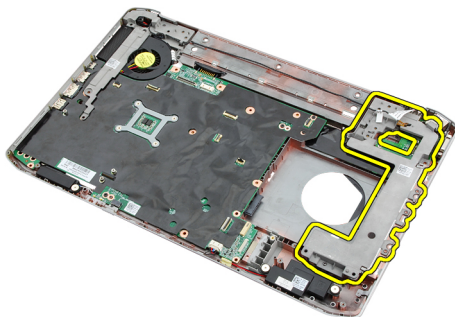
# Braket

## Melepaskan Braket Penyokong

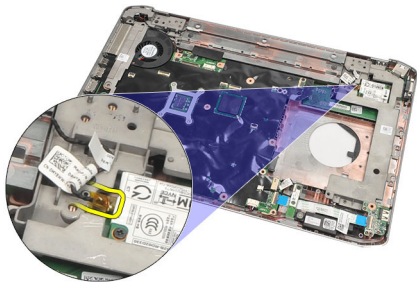
1. Ikuti prosedur dalam [Sebelum Bekerja pada Komputer](#).
2. Lepaskan [baterai](#).
3. Lepaskan [panel belakang](#).
4. Lepaskan [trim keyboard](#).
5. Lepaskan [keyboard](#).
6. Lepaskan [drive optik](#).
7. Lepaskan [pintu CPU](#).
8. Lepaskan [palm rest](#).
9. Lepaskan [unit display](#).
10. Lepaskan [board audio](#).
11. Lepaskan [kartu bluetooth](#).
12. Lepaskan [kartu modem](#).
13. Lepaskan kabel modem dan cabut sekrup yang menahan braket penyokong kanan.



14. Lepaskan braket penyokong kanan.



15. Lepaskan kabel modem dari modem.



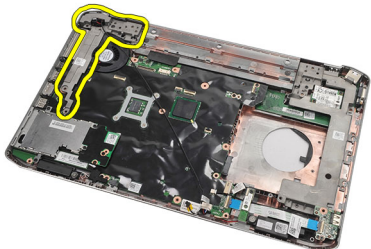
16. Lepaskan kabel modem dari saluran perutean.



17. Lepaskan sekrup yang menahan braket penyokong sebelah kiri.



18. Geser braket penyokong kiri bersama kabel modem dan lepaskan dari komputer.



#### Tautan Terkait

[Memasang Braket Penyokong](#)

## Memasang Braket Penyokong

1. Geser kabel modem melalui lubang pada braket penyokong kiri.
2. Tempatkan braket penyokong kiri pada posisi awal.
3. Eratkan sekrup untuk menahan braket penyokong sebelah kiri.
4. Pasang kabel konektor modem ke saluran peruteannya.
5. Sambungkan kabel konektor modem ke kartu modem.
6. Tempatkan braket penyokong kanan pada posisi awal.
7. Eratkan sekrup untuk menahan braket penyokong sebelah kanan.
8. Lepaskan [kartu modem](#).
9. Pasang kembali [kartu Bluetooth](#).
10. Pasang kembali [board audio](#).
11. Pasang kembali [unit display](#).
12. Pasang kembali [palm rest](#).
13. Pasang kembali [pintu CPU](#).
14. Pasang kembali [trim keyboard](#).
15. Pasang kembali [keyboard](#).
16. Pasang kembali [drive optis](#).
17. Pasang kembali [panel belakang](#).
18. Pasang kembali [baterai](#).
19. Ikuti prosedur dalam [Setelah Mengerjakan Bagian Dalam Komputer](#).

### Tautan Terkait

[Melepaskan Braket Penyokong](#)

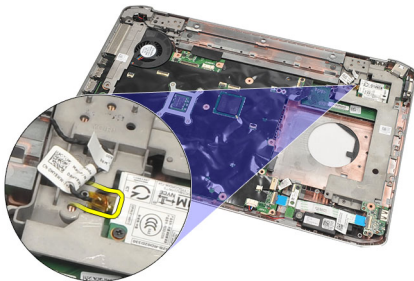




# Kartu Modem

## Melepaskan Kartu Modem

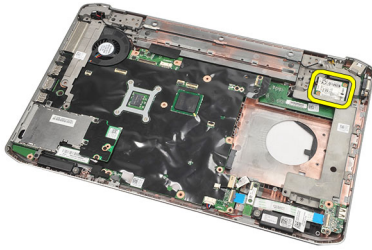
1. Ikuti prosedur dalam [Sebelum Bekerja pada Komputer](#).
2. Lepaskan [baterai](#).
3. Lepaskan [panel belakang](#).
4. Lepaskan [trim keyboard](#).
5. Lepaskan [keyboard](#).
6. Lepaskan [drive optik](#).
7. Lepaskan [hard disk](#).
8. Lepaskan [pintu CPU](#)
9. Lepaskan [palm rest](#).
10. Lepaskan [unit display](#).
11. Lepaskan kabel modem dari modem.



12. Lepaskan sekrup yang menahan kartu modem.



13. Angkat kartu modem untuk melepaskannya dari konektor pada bagian belakang kartu, dan lepaskan dari komputer.



#### Tautan Terkait

[Memasang Kartu Modem](#)

## Memasang Kartu Modem

1. Pasang konektor pada bagian belakang kartu modem ke konektor pada board sistem.
2. Eratkan sekrup untuk menahan kartu modem.
3. Sambungkan kabel kartu modem.
4. Pasang kembali [unit display](#).
5. Pasang kembali [palm rest](#).
6. Pasang kembali [pintu CPU](#).
7. Pasang kembali [hard disk](#).
8. Pasang kembali [drive optis](#).
9. Pasang kembali [keyboard](#).
10. Pasang kembali [trim keyboard](#).
11. Pasang kembali [panel belakang](#).
12. Pasang kembali [baterai](#).
13. Ikuti prosedur dalam [Setelah Mengerjakan Bagian Dalam Komputer](#).

#### Tautan Terkait

[Melepaskan Kartu Modem](#)

# Board Audio

## Melepaskan Board Audio

1. Ikuti prosedur dalam [Sebelum Bekerja pada Komputer](#).
2. Lepaskan [baterai](#).
3. Lepaskan [panel belakang](#).
4. Lepaskan [trim keyboard](#).
5. Lepaskan [keyboard](#).
6. Lepaskan [drive optik](#)
7. Lepaskan [pintu CPU](#).
8. Lepaskan [palm rest](#)
9. Lepaskan [kartu Bluetooth](#)
10. Lepaskan kabel board audio dari board sistem.



11. Lepaskan sekrup yang menahan board audio ke komputer.



12. Lepaskan board audio.



#### Tautan Terkait

[Memasang Board Audio](#)

## Memasang Board Audio

1. Tempatkan board audio pada komputer.
2. Eratkan sekrup untuk menahan board audio.
3. Sambungkan kabel audio ke board sistem.
4. Pasang kembali [kartu bluetooth](#).
5. Pasang kembali [palm rest](#).
6. Pasang kembali [pintu CPU](#).
7. Pasang kembali [trim keyboard](#).
8. Lepaskan [keyboard](#).
9. Pasang kembali [drive optis](#)
10. Pasang kembali [panel belakang](#).
11. Pasang kembali [baterai](#).
12. Ikuti prosedur dalam [Setelah Mengerjakan Bagian Dalam Komputer](#).

#### Tautan Terkait

[Melepaskan Board Audio](#)

# Board Sistem

## Melepaskan Board Sistem

1. Ikuti prosedur dalam [Sebelum Bekerja pada Komputer](#).
2. Lepaskan [baterai](#).
3. Lepaskan [kartu SIM \(subscriber identity module\)](#)
4. Lepaskan [kartu secure digital \(SD\)](#)
5. Lepaskan [panel belakang](#).
6. Lepaskan [memori](#)
7. Lepaskan [trim keyboard](#).
8. Lepaskan [keyboard](#).
9. Lepaskan [drive optik](#)
10. Lepaskan [hard disk](#).
11. Lepaskan [wireless local area network \(WLAN\)](#)
12. Lepaskan [wireless wide area network \(WWAN\)](#)
13. Lepaskan [pintu CPU](#).
14. Lepaskan [unit pendingin](#).
15. Lepaskan [prosesor](#).
16. Lepaskan [palm rest](#).
17. Lepaskan [ExpressCard/Smart Card/Modul PCMCIA](#).
18. Lepaskan [unit display](#).
19. Lepaskan [board audio](#).
20. Lepaskan [Bluetooth](#).
21. Lepaskan [modem](#).
22. Lepaskan [braket penyokong](#).
23. Lepaskan kabel baterai sel berbentuk koin dari board sistem.



24. Lepaskan kabel kipas termal.

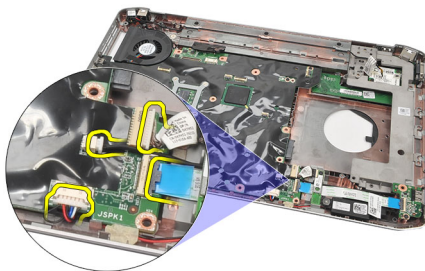


25. Lepaskan kabel DC-In.

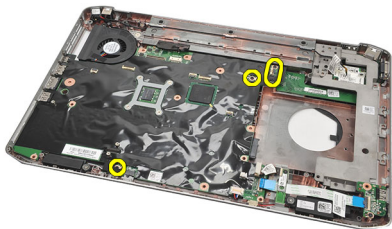


26. Lepaskan kabel berikut ini:

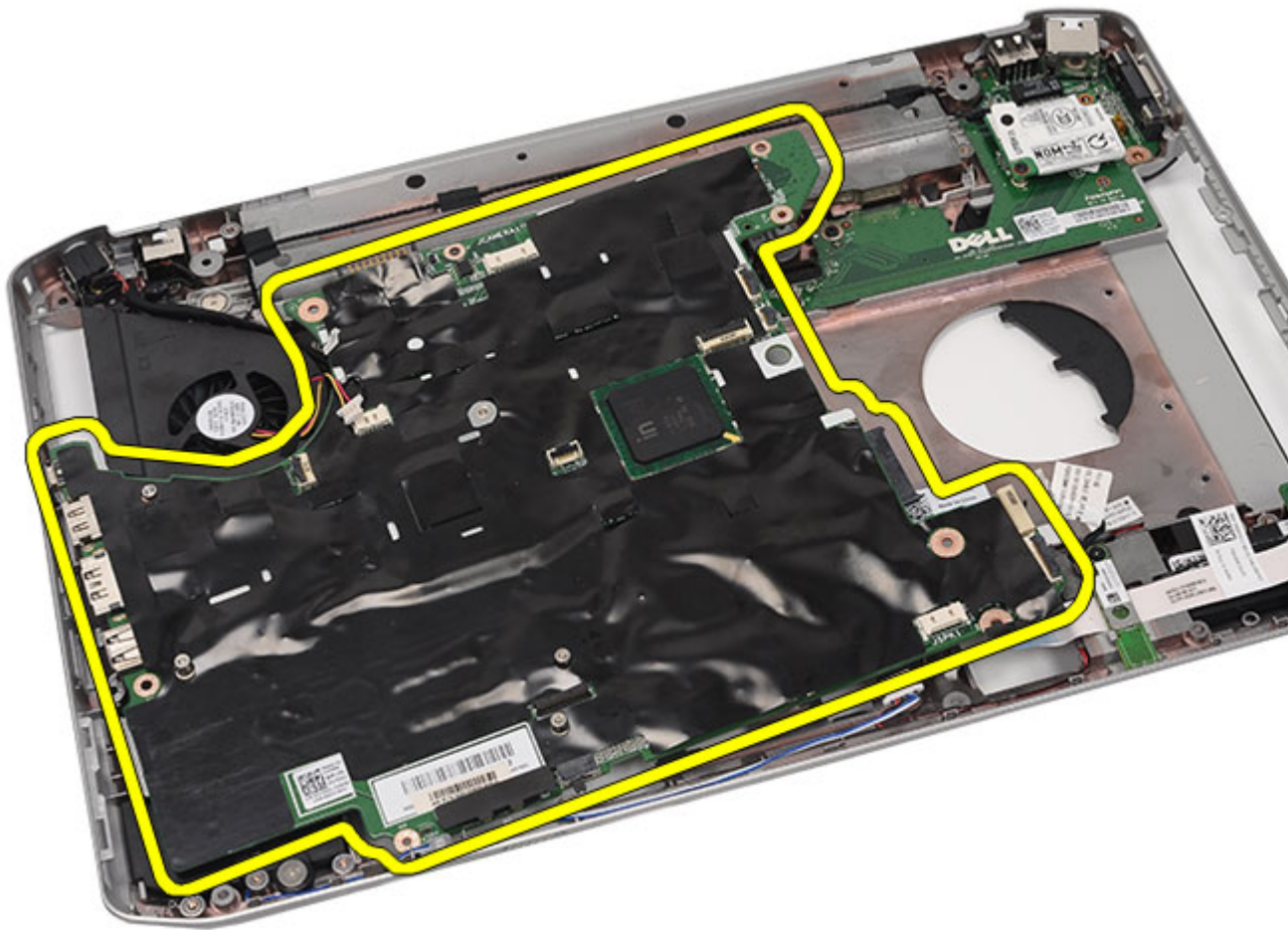
- kabel speaker
- kabel bluetooth
- kabel board audio



27. Lepaskan baut yang menahan papan sistem ke komputer.



28. Angkat tepi kanan dari board sistem, untuk melepaskannya dari konektor port, dan lepaskan board sistem.



#### Tautan Terkait

[Memasang Board Sistem](#)

## Memasang Board Sistem

1. Sejajarkan board sistem ke konektor port dan tempatkan board sistem pada komputer.
2. Kaitkan konektor pada bagian belakang board sistem ke panel I/O.
3. Eratkan sekrup untuk menahan board sistem.
4. Sambungkan kabel berikut ini:
  - kabel speaker
  - kabel board audio
  - kabel bluetooth
5. Sambungkan kabel DC-In ke board sistem.
6. Sambungkan kabel kipas termal ke board sistem.
7. Sambungkan kabel baterai sel berbentuk koin ke board sistem.
8. Pasang kembali [braket penyokong](#).

9. Lepaskan [kartu modem](#).
10. Pasang kembali [kartu Bluetooth](#).
11. Pasang kembali [board audio](#).
12. Pasang kembali [unit display](#).
13. Pasang kembali [modul ExpressCard/Smart Card/PCMCIA](#).
14. Pasang kembali [palm rest](#).
15. Pasang kembali [prosesor](#).
16. Pasang kembali [unit pendingin](#).
17. Pasang kembali [pintu CPU](#).
18. Pasang kembali [wireless local area network \(WLAN\)](#).
19. Pasang kembali [wireless wide area network \(WWAN\)](#).
20. Pasang kembali [hard disk](#).
21. Pasang kembali [drive optis](#).
22. Pasang kembali [keyboard](#).
23. Pasang kembali [trim keyboard](#).
24. Pasang kembali [memori](#).
25. Pasang kembali [panel belakang](#).
26. Pasang kembali [kartu secure digital \(SD\)](#).
27. Pasang kembali [kartu SIM \(subscriber identity module\)](#).
28. Pasang kembali [baterai](#).
29. Ikuti prosedur dalam [Setelah Mengerjakan Bagian Dalam Komputer](#).

**Tautan Terkait**

[Melepaskan Board Sistem](#)



# Baterai Sel Berbentuk Koin

## Melepaskan Baterai Sel Berbentuk Koin

1. Ikuti prosedur dalam [Sebelum Bekerja pada Komputer](#).
2. Lepaskan [baterai](#).
3. Lepaskan [panel belakang](#).
4. Lepaskan [pintu CPU](#).
5. Angkat baterai sel berbentuk koin dari board sistem.



6. Cungkil dan lepaskan baterai sel yang berbentuk koin dari perekatnya.



### Tautan Terkait

[Memasang Baterai Sel Berbentuk Koin](#)

## Memasang Baterai Sel Berbentuk Koin

1. Pasang baterai sel berbentuk koin ke kompartemen baterai sel berbentuk koin.
2. Sambungkan baterai sel berbentuk koin ke board sistem.
3. Pasang kembali [pintu CPU](#).
4. Pasang kembali [panel belakang](#).
5. Pasang kembali [baterai](#).

6. Ikuti prosedur dalam [Setelah Mengerjakan Bagian Dalam Komputer](#).

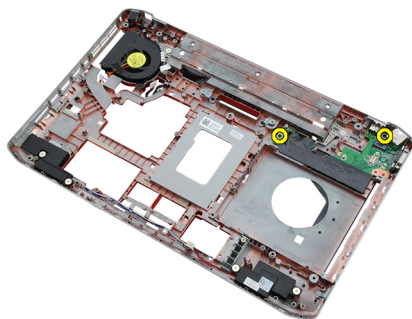
**Tautan Terkait**

[Melepaskan Baterai Sel Berbentuk Koin](#)

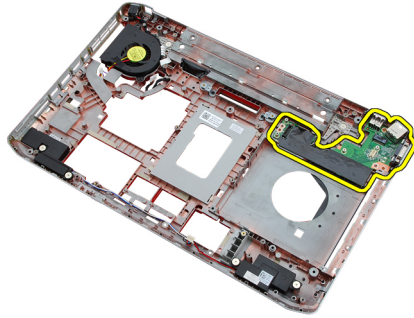
# Panel Input/Output

## Melepaskan Panel Input/Output (I/O)

1. Ikuti prosedur dalam [Sebelum Bekerja pada Komputer](#).
2. Lepaskan [baterai](#).
3. Lepaskan [kartu SIM \(subscriber identity module\)](#)
4. Lepaskan [kartu secure digital \(SD\)](#).
5. Lepaskan [panel belakang](#).
6. Lepaskan [memori](#).
7. Lepaskan [trim keyboard](#).
8. Lepaskan [keyboard](#).
9. Lepaskan [drive optik](#).
10. Lepaskan [hard disk](#).
11. Lepaskan [wireless wide area network \(WWAN\)](#)
12. Lepaskan [wireless local area network \(WLAN\)](#).
13. Lepaskan [pintu CPU](#).
14. Lepaskan [unit pendingin](#).
15. Lepaskan [prosesor](#).
16. Lepaskan [palm rest](#).
17. Lepaskan [ExpressCard/Smart Card/Modul PCMCIA](#).
18. Lepaskan [unit display](#).
19. Lepaskan [board audio](#).
20. Lepaskan [kartu Bluetooth](#).
21. Lepaskan [kartu modem](#).
22. Lepaskan [braket penyokong](#).
23. Lepaskan [board sistem](#).
24. Lepaskan sekrup yang menahan panel I/O.



25. Lepaskan panel I/O.



#### Tautan Terkait

[Memasang Panel Input/Output \(I/O\)](#)

## Memasang Panel Input/Output (I/O)

1. Tempatkan panel I/O di posisi awal.
2. Eratkan sekrup untuk menahan panel I/O.
3. Pasang kembali [board sistem](#).
4. Pasang kembali [braket penyokong](#).
5. Lepaskan [kartu modem](#).
6. Pasang kembali [kartu bluetooth](#).
7. Pasang kembali [board audio](#).
8. Pasang kembali [unit display](#).
9. Pasang kembali [modul ExpressCard/Smart Card/PCMCIA](#).
10. Pasang kembali [palm rest](#).
11. Pasang kembali [prosesor](#).
12. Pasang kembali [unit pendingin](#).
13. Pasang kembali [pintu CPU](#).
14. Pasang kembali [wireless local area network \(WLAN\)](#).
15. Pasang kembali [wireless wide area network \(WWAN\)](#).
16. Pasang kembali [hard disk](#).
17. Pasang kembali [drive optis](#).
18. Pasang kembali [keyboard](#).
19. Pasang kembali [trim keyboard](#).
20. Pasang kembali [memori](#).
21. Lepaskan [kartu modem](#).
22. Pasang kembali [kartu SIM \(subscriber identity module\)](#).
23. Pasang kembali [kartu secure digital \(SD\)](#).
24. Pasang kembali [baterai](#).
25. Ikuti prosedur dalam [Setelah Mengerjakan Bagian Dalam Komputer](#).

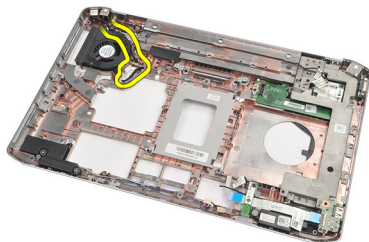
#### Tautan Terkait

[Melepaskan Panel Input/Output \(I/O\)](#)

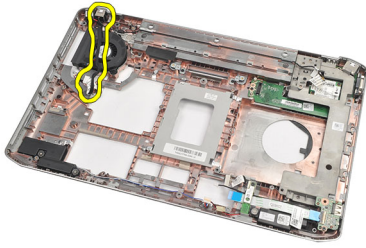
# Konektor Daya

## Melepaskan Konektor Daya

1. Ikuti prosedur dalam [Sebelum Bekerja pada Komputer](#).
2. Lepaskan [baterai](#).
3. Lepaskan [kartu SIM \(subscriber identity module\)](#)
4. Lepaskan [kartu secure digital \(SD\)](#).
5. Lepaskan [panel belakang](#).
6. Lepaskan [memori](#).
7. Lepaskan [trim keyboard](#).
8. Lepaskan [keyboard](#).
9. Lepaskan [drive optik](#).
10. Lepaskan [hard disk](#).
11. Lepaskan [wireless local area network \(WLAN\)](#)
12. Lepaskan [wireless wide area network \(WWAN\)](#)
13. Lepaskan [pintu CPU](#).
14. Lepaskan [unit pendingin](#).
15. Lepaskan [prosesor](#).
16. Lepaskan [palm rest](#).
17. Lepaskan [ExpressCard/Smart Card/Modul PCMCIA](#).
18. Lepaskan [unit display](#).
19. Lepaskan [board audio](#).
20. Lepaskan [kartu Bluetooth](#).
21. Lepaskan [kartu modem](#).
22. Lepaskan [braket penyokong](#).
23. Lepaskan [board sistem](#).
24. Lepaskan kabel konektor daya dari saluran perutean.



25. Lepaskan konektor daya.



#### Tautan Terkait

[Memasang Konektor Daya](#)

## Memasang Konektor Daya

1. Kuatkan konektor daya ke saluran perutean pada kipas prosesor.
2. Pasang kembali [board sistem](#).
3. Pasang kembali [braket penyokong](#).
4. Lepaskan [kartu modem](#).
5. Pasang kembali [kartu bluetooth](#).
6. Pasang kembali [board audio](#).
7. Pasang kembali [unit display](#).
8. Pasang kembali [modul ExpressCard/Smart Card/PCMCIA](#).
9. Lepaskan [palm rest](#).
10. Pasang kembali [prosesor](#).
11. Pasang kembali [unit pendingin](#).
12. Lepaskan [pintu CPU](#).
13. Pasang kembali [wireless wide area network \(WWAN\)](#).
14. Pasang kembali [wireless local area network \(WLAN\)](#).
15. Pasang kembali [hard disk](#).
16. Pasang kembali [drive optis](#).
17. Lepaskan [keyboard](#).
18. Lepaskan [trim keyboard](#).
19. Pasang kembali [memori](#).
20. Pasang kembali [panel belakang](#).
21. Pasang kembali [kartu secure digital \(SD\)](#).
22. Pasang kembali [kartu SIM \(subscriber identity module\)](#).
23. Pasang kembali [baterai](#).
24. Ikuti prosedur dalam [Setelah Mengerjakan Bagian Dalam Komputer](#).

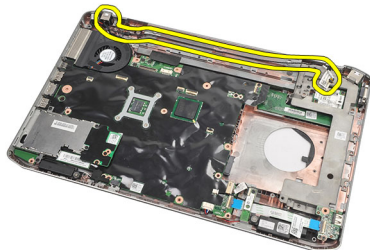
#### Tautan Terkait

[Melepaskan Konektor Daya](#)

# Konektor Modem

## Melepaskan Konektor Modem

1. Ikuti prosedur dalam [Sebelum Bekerja pada Komputer](#).
2. Lepaskan [baterai](#).
3. Lepaskan [panel belakang](#).
4. Lepaskan [trim keyboard](#).
5. Lepaskan [keyboard](#).
6. Lepaskan [drive optik](#).
7. Lepaskan [hard disk](#).
8. Lepaskan [pintu CPU](#).
9. Lepaskan [palm rest](#).
10. Lepaskan [unit display](#).
11. Lepaskan [braket penyokong](#).
12. Lepaskan konektor modem.



### Tautan Terkait

[Memasang Konektor Modem](#)

## Memasang Konektor Modem

1. Kuatkan konektor modem ke dalam saluran perutean pada kipas termal.
2. Pasang kembali [braket penyokong](#).
3. Pasang kembali [unit display](#).
4. Pasang kembali [palm rest](#).
5. Pasang kembali [pintu CPU](#).
6. Pasang kembali [hard disk](#).
7. Pasang kembali [drive optis](#).
8. Pasang kembali [keyboard](#).

9. Pasang kembali [keyboard](#).
10. Pasang kembali [trim keyboard](#).
11. Pasang kembali [baterai](#).
12. Ikuti prosedur dalam [Setelah Mengerjakan Bagian Dalam Komputer](#).

**Tautan Terkait**

[Melepaskan Konektor Modem](#)



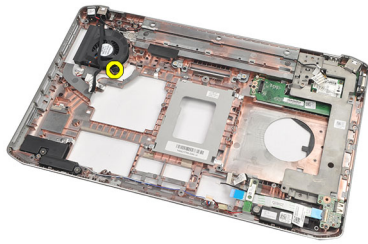
# Kipas Termal

## Melepaskan Kipas Termal

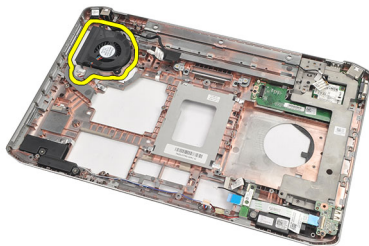
1. Ikuti prosedur dalam [Sebelum Bekerja pada Komputer](#).
2. Lepaskan [baterai](#).
3. Lepaskan [kartu SIM](#).
4. Lepaskan [kartu SD](#).
5. Lepaskan [panel belakang](#).
6. Lepaskan [memori](#)
7. Lepaskan [trim keyboard](#).
8. Lepaskan [keyboard](#).
9. Lepaskan [drive optik](#).
10. Lepaskan [hard disk](#).
11. Lepaskan [wireless local area network \(WLAN\)](#).
12. Lepaskan [wireless wide area network \(WWAN\)](#)
13. Lepaskan [pintu CPU](#).
14. Lepaskan [unit pendingin](#).
15. Lepaskan [prosesor](#).
16. Lepaskan [palm rest](#).
17. Lepaskan [ExpressCard/Smart Card/Modul PCMCIA](#).
18. Lepaskan [unit display](#).
19. Lepaskan [braket penyokong](#).
20. Lepaskan [board sistem](#).
21. Lepaskan kabel DC-in dari saluran perutean.



22. Lepaskan sekrup yang menahan kipas termal.



### 23. Lepaskan kipas termal



#### Tautan Terkait

[Memasang Kipas Termal](#)

## Memasang Kipas Termal

1. Tempatkan kipas bezel pada posisi awal.
2. Eratkan sekrup untuk menahan kipas termal.
3. Pasang kembali [board sistem](#).
4. Pasang kembali [braket penyokong](#).
5. Pasang kembali [unit display](#).
6. Pasang kembali [modul ExpressCard/Smart Card/PCMCIA](#).
7. Pasang kembali [palm rest](#).
8. Pasang kembali [prosesor](#).
9. Pasang kembali [unit pendingin](#).
10. Pasang kembali [pintu CPU](#).
11. Pasang kembali [wireless local area network \(WLAN\)](#).
12. Pasang kembali [wireless wide area network \(WWAN\)](#).
13. Pasang kembali [hard disk](#)
14. Pasang kembali [drive optis](#)
15. Pasang kembali [keyboard](#).
16. Pasang kembali [trim keyboard](#).
17. Pasang kembali [memori](#).
18. Pasang kembali [panel belakang](#).
19. Pasang kembali [kartu secure digital \(SD\)](#).
20. Pasang kembali [kartu SIM \(subscriber identity module\)](#).

21. Pasang kembali [baterai](#).
22. Ikuti prosedur dalam [Setelah Mengerjakan Bagian Dalam Komputer](#).

**Tautan Terkait**

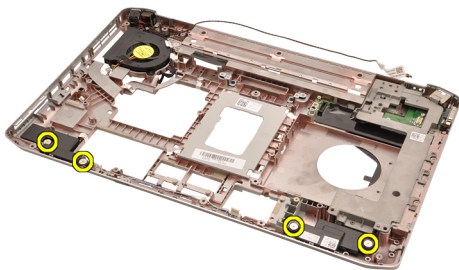
[Melepaskan Kipas Termal](#)



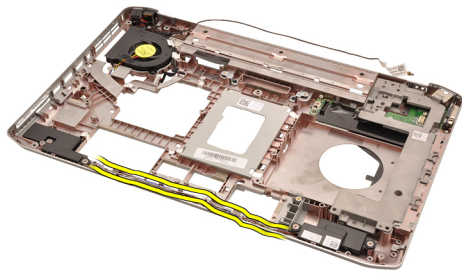
# Speaker

## Melepaskan Speaker

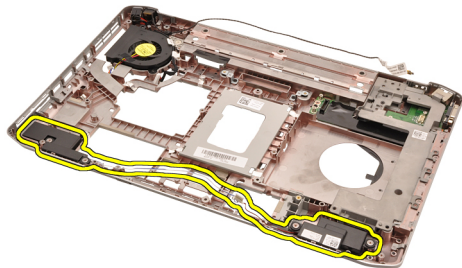
1. Ikuti prosedur dalam [Sebelum Bekerja pada Komputer](#).
2. Lepaskan [baterai](#).
3. Lepaskan [kartu secure digital \(SD\)](#).
4. Lepaskan [kartu SIM \(subscriber identity module\)](#).
5. Lepaskan [panel belakang](#).
6. Lepaskan [memori](#).
7. Lepaskan [trim keyboard](#).
8. Lepaskan [keyboard](#).
9. Lepaskan [drive optik](#).
10. Lepaskan [hard disk](#).
11. Lepaskan [wireless local area network \(WLAN\)](#).
12. Lepaskan [wireless wide area network \(WWAN\)](#).
13. Lepaskan [pintu CPU](#).
14. Lepaskan [unit pendingin](#).
15. Lepaskan [prosesor](#).
16. Lepaskan [palm rest](#).
17. Lepaskan [ExpressCard/Smart Card/Modul PCMCIA](#).
18. Lepaskan [unit display](#).
19. Lepaskan [board audio](#).
20. Lepaskan [kartu Bluetooth](#).
21. Lepaskan [kartu modem](#).
22. Lepaskan [braket penyokong](#).
23. Lepaskan [board sistem](#).
24. Lepaskan sekrup yang menahan speaker.



25. Lepaskan kabel speaker dari panduan perutean.



26. Lepaskan speaker



Tautan Terkait

[Memasang Speaker](#)

## Memasang Speaker

1. Pasang kabel speaker ke saluran perutean.
2. Pasang kembali speaker pada posisi awal.
3. Eratkan sekrup untuk menahan speaker.
4. Pasang kembali [board sistem](#).
5. Pasang kembali [braket penyokong](#).
6. Lepaskan [kartu modem](#).
7. Pasang kembali [kartu Bluetooth](#).
8. Pasang kembali [board audio](#).
9. Pasang kembali [unit display](#).
10. Pasang kembali [modul ExpressCard/Smart Card/PCMCIA](#).
11. Lepaskan [palm rest](#).
12. Pasang kembali [prosesor](#).
13. Pasang kembali [unit pendingin](#).
14. Pasang kembali [pintu CPU](#).
15. Pasang kembali [wireless local area network \(WLAN\)](#).
16. Pasang kembali [wireless wide area network \(WWAN\)](#).
17. Pasang kembali [hard disk](#).
18. Pasang kembali [drive optis](#).
19. Pasang kembali [keyboard](#).
20. Pasang kembali [trim keyboard](#).

21. Pasang kembali [memori](#).
22. Pasang kembali [panel belakang](#).
23. Pasang kembali [kartu secure digital \(SD\)](#).
24. Pasang kembali [kartu SIM \(subscriber identity module\)](#).
25. Pasang kembali [baterai](#).
26. Ikuti prosedur dalam [Setelah Mengerjakan Bagian Dalam Komputer](#).

**Tautan Terkait**

[Melepaskan Speaker](#)





# Bezel Display

## Melepaskan Bezel Display

1. Ikuti prosedur dalam [Sebelum Bekerja pada Komputer](#).
2. Lepaskan [baterai](#).
3. Cungkil tepi bawah bezel display.



4. Cari bagian tepi dan tepi atas bezel display.



5. Lepaskan bezel display.



Tautan Terkait

[Memasang Bezel Display](#)

## Memasang Bezel Display

1. Tempatkan bezel display pada posisi awal.
2. Dari tepi atas, tekan ke bawah pada bezel display untuk mengaitkan tab.
3. Cari tepi dan tepi bawah.
4. Pasang kembali [baterai](#).
5. Ikuti prosedur dalam [Setelah Mengerjakan Bagian Dalam Komputer](#).

### Tautan Terkait

[Melepaskan Bezel Display](#)

# Panel Display

## Lepaskan Ppanel Display

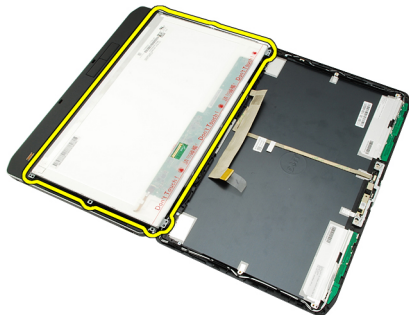
1. Ikuti prosedur dalam [Sebelum Bekerja pada Komputer](#).
2. Lepaskan [baterai](#).
3. Lepaskan [bezel display](#).
4. Lepaskan sekrup yang menahan panel belakang tersebut.



5. Balikkan panel display dan lepaskan kabel pemberian sinyal diferensial bertegangan rendah (LVDS).



6. Lepaskan panel display dari unit display.



#### Tautan Terkait

[Memasang Panel Display](#)

## Memasang Panel Display

1. Sejajarkan braket display dengan panel display.
2. Eratkan sekrup untuk menahan panel display.
3. Sambungkan kabel pemberian sinyal differensial bertegangan rendah (LVDS) ke bagian belakang panel display.
4. Tempatkan panel display pada unit display.
5. Eratkan sekrup untuk menahan panel display.
6. Pasang kembali [bezel display](#).
7. Pasang kembali [baterai](#).
8. Ikuti prosedur dalam [Setelah Mengerjakan Bagian Dalam Komputer](#).

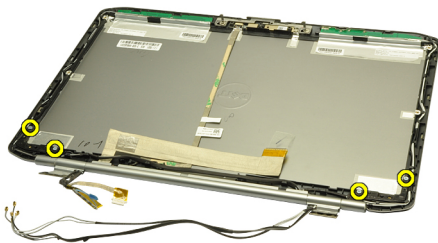
#### Tautan Terkait

[Melepaskan Panel Display](#)

# Engsel Display

## Melepaskan Engsel Display

1. Ikuti prosedur dalam [Sebelum Bekerja pada Komputer](#).
2. Lepaskan [baterai](#).
3. Lepaskan [panel belakang](#).
4. Lepaskan [trim keyboard](#).
5. Lepaskan [keyboard](#).
6. Lepaskan [drive optik](#).
7. Lepaskan [pintu CPU](#).
8. Lepaskan [palm rest](#).
9. Lepaskan [unit display](#).
10. Lepaskan [bezel display](#).
11. Lepaskan [panel display](#).
12. Lepaskan sekrup yang menahan engsel display.



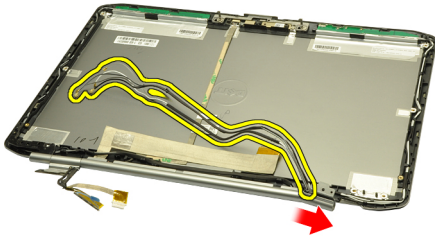
13. Lepaskan tutup engsel display.



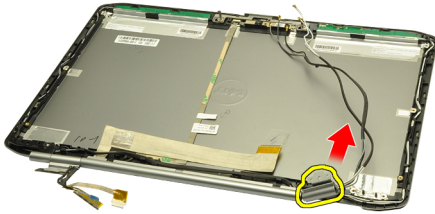
14. Putar menara engsel display kanan ke posisi vertikal.



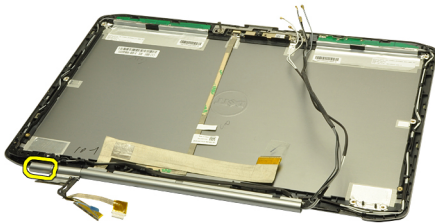
15. Tarik kabel antena melalui menara engsel kanan melalui lubang pada sisi kanan.



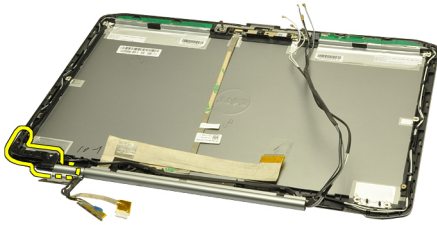
16. Tarik menara engsel kanan bersama kabel antena dan lepaskan.



17. Lepaskan tutup engsel display kiri.



18. Lepaskan menara engsel display kiri.



19. Lepaskan dan tarik menara engsel kiri dari kabel.



#### Tautan Terkait

[Memasang Engsel Display](#)

## Memasang Engsel Display

1. Pasang kembali menara engsel sebelah kiri dengan tepi offset menghadap ke dalam.
2. Tempatkan pemberian sinyal diferensial bertegangan rendah (LVDS) dan kamera kabel melalui celah menara engsel ke arah bagian tengah penutup display.
3. Masukkan engsel display kiri ke dalam menara engsel.
4. Masukkan tutup engsel display kiri pada tepi engsel kiri.
5. Masukkan kabel antena melalui menara engsel kanan dengan offset menara engsel menghadap ke dalam.
6. Tempatkan kabel antena melalui celah menara engsel ke arah bagian tengah penutup display.
7. Masukkan engsel display kanan ke dalam menara engsel sebelah kanan.
8. Masukkan tutup engsel display kanan pada tepi engsel kanan.
9. Pasang kembali dan eratkan sekrup untuk menahan engsel display.
10. Pasang kembali [panel display](#).
11. Pasang kembali [bezel display](#).
12. Pasang kembali [unit display](#).
13. Pasang kembali [palm rest](#).
14. Pasang kembali [pintu CPU](#).
15. Pasang kembali [hard disk](#).
16. Pasang kembali [drive optis](#).
17. Pasang kembali [keyboard](#).
18. Pasang kembali [trim keyboard](#).
19. Pasang kembali [panel belakang](#).

20. Pasang kembali [baterai](#).
21. Ikuti prosedur dalam [Setelah Mengerjakan Bagian Dalam Komputer](#).

**Tautan Terkait**

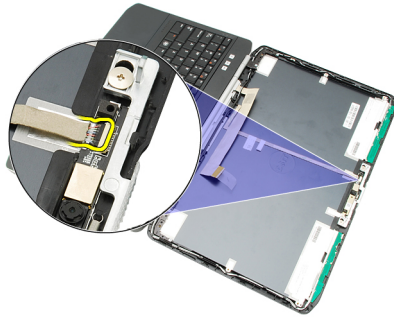
[Melepaskan Engsel Display](#)



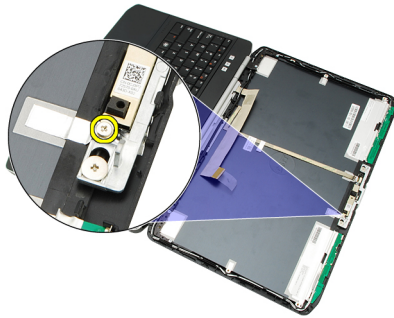
# Kamera

## Melepaskan Kamera

1. Ikuti prosedur dalam [Sebelum Bekerja pada Komputer](#).
2. Lepaskan [baterai](#).
3. Lepaskan [bezel display](#).
4. Lepaskan [panel display](#).
5. Lepaskan kabel kamera.



6. Longgarkan sekrup yang menahan modul kamera dan mikrofon.



7. Angkat dan lepaskan modul kamera.



#### Tautan Terkait

[Memasang Kamera](#)

## Memasang Kamera


1. Tempatkan modul kamera pada penutup display.
2. Pasang kembali dan eratkan sekrup untuk menahan kamera.
3. Sambungkan kabel kamera ke modul kamera.
4. Pasang kembali [panel display](#).
5. Pasang kembali [bezel display](#).
6. Pasang kembali [baterai](#).
7. Ikuti prosedur dalam [Setelah Mengerjakan Bagian Dalam Komputer](#).

#### Tautan Terkait

[Melepaskan Kamera](#)

# Spesifikasi

## Spesifikasi Teknis

 **CATATAN:** Penawaran mungkin berbeda-beda di setiap negara. Spesifikasi berikut adalah yang hanya diwajibkan oleh hukum untuk dikirim bersama komputer Anda. Untuk informasi lebih lanjut tentang konfigurasi komputer Anda, klik **Start (Mulai)** → **Help and Support (Bantuan dan Dukungan)** dan pilih opsi untuk melihat informasi tentang komputer Anda.

---

### Informasi Sistem

---

#### Chipset

Latitude 5420/E5420/ 5520/E5520	Chipset Intel HM65 Express
Latitude E5420m/E5520m	Chipset Intel GM45 Express

Lebar bus DRAM 64-bit

Flash EPROM SPI 32 Mbits

Bus PCIe Gen1 100 MHz

---

### Prosesor

---

#### Tipe

Latitude 5420/E5420/ 5520/E5520	Intel Core seri i3/i5/i7
Latitude E5420m/E5520m	Intel Core seri 2 Seri Intel Celeron (Socket P)

---

### Memori

---

Konektor memori dua slot SODIMM


Kapasitas memori 1 GB, 2 GB, 4 GB, atau 8 GB

#### Tipe memori

Latitude 5420/E5420/5520/E5520	DDR3 SDRAM, 1333 MHz
Latitude E5420m/E5520m	DDR3 SDRAM, 1066 MHz

Memori minimal 1 GB

Memori maksimum 8 GB

 **CATATAN:** Hanya sistem operasi 64-bit yang mendukung memori lebih dari 4 GB.

---

<b>Audio</b>	
Tipe	dua kanal audio definisi tinggi
Pengontrol	92HD90B
Konversi Stereo	24-bit (analog-ke-digital dan digital-ke-analog)
Antarmuka:	
Internal	audio definisi tinggi
Eskternal	konektor mikrofon-in, headphone stereo/konektor speaker eksternal
Speaker	Stereo 1,5 W
Amplifier speaker internal	Mono 1,5 W
Kontrol volume	tombol media untuk kontrol Media

---

<b>Video</b>	
Tipe	Video Intel UMA
Bus data	video terintegrasi
Pengontrol video	
Latitude 5420/E5420/5520/E5520	Grafis Intel HD Grafis Intel HD 3000
Latitude E5420m/E5520m	Intel GM45
Output	konektor video 15-pin konektor HDMI 19-pin

---

<b>Komunikasi</b>	
Adaptor jaringan	LAN Ethernet 10/100/1000
Nirkabel	internal wireless local area network (WLAN), wireless wide area network (WWAN), dan dukungan nirkabel Bluetooth

---

<b>Port dan Konektor</b>	
Audio	konektor mikrofon, headphone stereo/konektor speaker
Video	konektor VGA 15-pin
Adaptor jaringan	Konektor RJ-45
USB	tiga konektor 4-pin yang kompatibel dengan USB 2.0, satu konektor yang kompatibel dengan eSATA/USB 2.0
Pembaca kartu memori	Pembaca kartu memori 5-in-1

<b>Display</b>	
Tipe	Display Dioda Pemancar Cahaya Putih (WLED)
Ukuran	
Latitude 5420/E5420/E5420m	WLED definisi tinggi 14,0 inci
Latitude 5520/E55420/E5520m	WLED definisi tinggi 15,6 inci
Area aktif (X/Y)	
Latitude 5420/E5420/E5420m	309,60 mm/173,90 mm
Latitude 5520/E55420/E5520m	344,20 mm/193,50 mm
Dimensi:	
Tinggi	
Latitude 5420/E5420/E5420m	192,50 mm (7,57 inci)
Latitude 5520/E55420/E5520m	210,00 mm (8,27 inci)
Lebar	
Latitude 5420/E5420/E5420m	324,00 mm (12,75 inci)
Latitude 5520/E55420/E5520m	360,00 mm (14,17 inci)
Ketinggian Z	
Latitude 5420/E5420/E5420m	5,20 mm (0,20 inci)
Latitude 5520/E55420/E5520m	5,80 mm (0,23 inci)
Diagonal	
Latitude 5420/E5420/E5420m	344,6 mm (14,00 inci)
Latitude 5520/E55420/E5520m	396,24 mm (15,60 inci)
Resolusi maksimum	
Latitude 5420/E5420/E5420m	
HD	1366 x 768 pada 262 K warna
HD+	1600 x 900 pada 262 K warna
Latitude 5520/E55420/E5520m	
HD	1366 x 768 pada 263 K warna
FHD	1920 x 1080 pada 262 K warna
Kecerahan Umum	200 nits
Sudut pengoperasian	0° (tertutup) hingga 135°
Laju refresh	60 Hz
Sudut tampilan minimum:	
Horizontal	+40°/-40°
Vertikal	+10°/-30°

---

**Display**

---

## Jarak piksel

Latitude 5420/E5420/E5420m

HD 0,2265 mm x 0,2265 mm

HD+ 0,1935 mm x 0,1935 mm

Latitude 5520/E55420/E5520m

HD 0.2520 mm x 0.2520 mm

FHD 0,1935 mm x 0,1935 mm

---

**Keyboard**

---

Jumlah tombol Amerika Serikat: 86 tombol, Inggris: 87 tombol, Brasil: 87 tombol, dan Jepang: 90 tombol

Tata Letak QWERTY/AZERTY/Kanji

---

**Panel Sentuh**

---

## Area Aktif

Sumbu-X 80,00 mm

Sumbu-Y 40,70 mm

---

**Baterai**

---

Tipe Lithium Ion 4, 6 atau 9 sel "cerdas"

## Dimensi:

## Panjang

4, 6, dan 9 sel 20,00 mm (0,79 inci)

## Lebar

4 dan 6 sel 208,00 mm (8,18 inci)

9 sel 214,00 mm (8,43 inci)

## Tinggi

4 dan 6 sel 48,08 mm (1,89 inci)

9 sel 71,79 mm (2,83 inci)

## Berat



4 sel 240,00 g (0,53 pound)

6 sel 344,73 g (0,76 pound)

9 sel 508,20 g (1,12 pound)

Tegangan

---

<b>Baterai</b>	
4 sel	14,8 VDC
6 dan 9 sel	11,1 VDC
Kisaran suhu:	
Pengoperasian	0 °C hingga 50 °C (32 °F hingga 122 °F)
Non-Pengoperasian	-40 °C hingga 85 °C (-40 °F hingga 185 °F)
	<b>CATATAN:</b> Baterai dapat bertahan pada temperatur penyimpanan di atas dengan pengisian 100%.
	<b>CATATAN:</b> Baterai juga dapat bertahan pada temperatur penyimpanan dari -20 °C hingga +60 °C tanpa mengurangi performanya.
Baterai sel berbentuk koin	Sel lithium 3-V CR2032 berbentuk koin

<b>Adaptor AC</b>		
Tegangan input	100 VAC hingga 240 VAC	
Arus input (maksimum)	1,5 A, 1,6 A, atau 1,7 A	
Frekuensi input	50 Hz hingga 60 Hz	
Daya output	65 W atau 90 W	
Arus output	65 W 3,34 A (kontinu)	90 W 4,62 A (kontinu)
Nilai tegangan output	19,5 +/- 1,0 VDC	
Dimensi		
	65 W	90 W
Panjang	16,00 mm (0,63 inci)	16,00 mm (0,63 inci)
Lebar	66,00 mm (2,60 inci)	70,00 mm (2,76 inci)
Panjang	127,00 mm (5,00 inci)	147,00 mm (5,79 inci)
Kisaran suhu:		
Pengoperasian	0 °C hingga 40 °C (32 °F hingga 104 °F)	
Non-Pengoperasian	-40 °C hingga 70 °C (-40 °F hingga 158 °F)	

<b>Fisik</b>	
Panjang	
Latitude 5420/E5420/E5420m	29,90 mm hingga 32,50 mm (1,18 inci hingga 1,28 inci)
Latitude 5520/E5520/E5520m	30,20 mm hingga 33,20 mm (1,19 inci hingga 1,31 inci)
Lebar	

---

**Fisik**

---

Latitude 5420/E5420/E5420m 350,00 mm (13,78 inci)

Latitude 5520/E5520/E5520m 388,00 mm (15,28 inci)

**Tinggi**

Latitude 5420/E5420/E5420m 240,00 mm (9,45 inci)

Latitude 5520/E5520/E5520m 251,00 mm (9,88 inci)

**Berat**

Latitude 5420/E5420/E5420m 2,27 kg (5 pound)

Latitude 5520/E5520 2,54 kg (5,6 pound)

Latitude E5520m 2,63 kg (5,8 pound)

---

**Lingkungan**

---

**Temperatur:**

Pengoperasian 0 °C hingga 35 °C (32 °F hingga 95 °F)

Penyimpanan -40 °C hingga 65 °C (-40 °F hingga 149 °F)

**Kelembapan relatif (maksimum):**

Pengoperasian 10 % hingga 90 % (tanpa kondensasi)

Penyimpanan 5 % hingga 95 % (tanpa kondensasi)

**Ketinggian (maksimum):**

Pengoperasian -15,20 m hingga 3048 m (-50 kaki hingga 10.000 kaki)

Non-Pengoperasian -15,20 m hingga 10.668 m (-50 kaki hingga 35.000 kaki)

**Level kontaminasi melalui udara**

G1 atau yang lebih rendah sesuai standar ISA-S71.04-1985



# Pengaturan Sistem

## Ikhtisar


Pengaturan Sistem memungkinkan Anda untuk:

- mengubah informasi konfigurasi sistem setelah Anda menambah, mengubah, atau menghapus setiap perangkat keras pada komputer.
- tetapkan atau ubah opsi yang dipilih pengguna seperti sandi pengguna.
- baca jumlah memori saat ini atau tetapkan jenis hard disk yang terpasang.

 **PERHATIAN:** Kecuali Anda pengguna komputer yang ahli, jangan ubah setelan untuk program ini. Beberapa perubahan dapat menyebabkan komputer tidak berfungsi sebagaimana mestinya.


## Memasuki Pengaturan Sistem

1. Hidupkan (atau hidupkan ulang) komputer.
2. Saat logo DELL berwarna biru ditampilkan, Anda harus melihat perintah F2 muncul.
3. Setelah perintah F2 muncul, tekan segera <F2>.

 **CATATAN:** Perintah F2 menunjukkan bahwa keyboard telah diinisialisasi. Perintah ini dapat muncul dengan cepat, jadi Anda harus memperhatikan saat perintah ditampilkan, lalu tekan <F2>. Jika Anda menekan <F2> sebelum diperintahkan, kombinasi tombol ini akan hilang.

4. Jika Anda menunggu terlalu lama, dan logo sistem operasi muncul, teruskan menunggu hingga Anda melihat desktop Microsoft Windows. Lalu matikan komputer dan coba lagi.

## Opsi Pengaturan Sistem

 **CATATAN:** Bergantung pada komputer dan perangkat yang dipasangnya, komponen yang tercantum pada bagian ini dapat muncul atau juga tidak.

Umum	
Informasi Sistem	Bagian ini mencantumkan fitur perangkat keras utama pada komputer. <ul style="list-style-type: none"> <li>• Informasi Sistem</li> <li>• Informasi Memori</li> <li>• Informasi Prosesor</li> <li>• Informasi Perangkat</li> </ul>
Informasi Baterai	Menampilkan status baterai dan jenis adaptor AC yang tersambung ke komputer
Urutan Booting	Memungkinkan Anda untuk mengubah urutan komputer mencoba menemukan sistem operasi.

---

## Umum

---

- Drive Disket
- HDD Internal
- Perangkat Penyimpanan USB
- Drive CD/DVD/CD-RW
- Onboard NIC
- Cardbus NIC

Pilihan Daftar Booting                      Memungkinkan Anda untuk mengubah opsi daftar booting.

- Legacy
- UEFI

Tanggal/Waktu                                Memungkinkan Anda untuk mengubah tanggal dan waktu.

---

## System Configuration (Konfigurasi Sistem)

---

Integrated NIC                                Memungkinkan Anda untuk mengonfigurasi pengontrol jaringan terintegrasi. Opsinya adalah:

- Disabled (Dinonaktifkan)
- Enabled (Diaktifkan)
- Enabled w/PXE (Diaktifkan dengan PXE)
- Enabled w/ImageServer (Diaktifkan dengan ImageServer)

Setelan Bawaan: **Enabled w/PXE** (Diaktifkan dengan PXE)

System Management (Manajemen Sistem)                      Memungkinkan Anda untuk mengontrol mekanisme manajemen sistem. Opsinya adalah:

- Disabled (Dinonaktifkan)
- Alert Only (Hanya Peringatan)
- ASF 2.0
- DASH/ASF 2.0

Setelan Bawaan: **Disabled** (Dinonaktifkan)

Port Serial                                      Mengidentifikasi dan menetapkan setelan port serial. Anda dapat menetapkan port serial ke:

- Disabled (Dinonaktifkan)
- Auto (Otomatis)
- COM1
- COM2
- COM3
- COM4




**CATATAN:** Sistem operasi dapat mengalokasikan sumber daya walaupun setelan dinonaktifkan.

Parallel Port (Port Pararel)                      Memungkinkan Anda untuk mengonfigurasi port paralel pada stasiun doking. Opsinya adalah:

---

## System Configuration (Konfigurasi Sistem)

---

	<ul style="list-style-type: none"><li>• Disabled (Dinonaktifkan)</li><li>• AT</li><li>• PS2</li><li>• ECP</li><li>• DMA1</li><li>• DMA3</li></ul>
Port Serial	<p>Setelan Bawaan: <b>AT</b></p> <p>Memungkinkan Anda untuk mengonfigurasi port serial terintegrasi. Opsinya adalah:</p> <ul style="list-style-type: none"><li>• Disabled (Dinonaktifkan)</li><li>• COM1</li><li>• COM2</li><li>• COM3</li><li>• COM4</li></ul>
Pengoperasian SATA	<p>Setelan Bawaan: <b>COM1</b></p> <p>Memungkinkan Anda untuk mengonfigurasi pengontrol hard disk SATA. Opsinya adalah:</p> <ul style="list-style-type: none"><li>• Disabled (Dinonaktifkan)</li><li>• ATA</li><li>• AHCI</li></ul> <p>Setelan Bawaan: <b>AHCI</b></p> <p> <b>CATATAN:</b> SATA dikonfigurasi untuk mendukung modus RAID</p>
Pengontrol USB	<p>Memungkinkan Anda untuk mengontrol pengontrol USB. Opsinya adalah:</p> <ul style="list-style-type: none"><li>• Enable USB Controller (Aktifkan Pengontrol USB)</li><li>• Disable USB Mass Storage Dev (Nonaktifkan Perangkat Penyimpanan Massal USB)</li><li>• Disable USB Controller (Nonaktifkan Pengontrol USB)</li></ul> <p>Setelan Bawaan: <b>Enable USB Controller</b> (Aktifkan Pengontrol USB)</p>
SMART Reporting (Pelaporan Cerdas)	<p>Memungkinkan Anda untuk mengaktifkan Self Monitoring Analysis and Reporting Technology (SMART).</p> <p>Setelan Bawaan: <b>Disabled</b> (Dinonaktifkan)</p>
Diskette Drive (Drive Disket)	<p>Memungkinkan Anda untuk mengaktifkan drive disket. Opsinya adalah:</p> <ul style="list-style-type: none"><li>• Disabled (Dinonaktifkan)</li><li>• Enabled (Diaktifkan)</li></ul> <p>Setelan Bawaan: <b>Disabled</b> (Dinonaktifkan)</p>
Perangkat Lain-Lain	<p>Memungkinkan Anda untuk mengaktifkan atau menonaktifkan perangkat berikut:</p> <ul style="list-style-type: none"><li>• Internal Modem (Modem Internal)</li><li>• Fixed Bay (Bay Permanen)</li></ul>

---

## System Configuration (Konfigurasi Sistem)

---

- eSATA Ports (Port eSATA)
- Hard Drive Free Fall Protection (Pelindung Jatuh Hard Disk)
- External USB Port (Port USB Eksternal)
- Microphone (Mikrofon)
- Kamera

Anda juga dapat mengaktifkan atau menonaktifkan Kartu Media dan 1394 bersama-sama.

Setelan Bawaan: Semua perangkat diaktifkan.

Keyboard illumination  
(Pencahaya Keyboard)

Memungkinkan Anda untuk mengonfigurasi fitur pencahayaan keyboard.

Opsinya adalah:

- Disabled (Dinonaktifkan)
- Level is 25% (Tingkat 25%)
- Level is 50% (Tingkat 50%)
- Level is 50% (Tingkat 50%)
- Level is 100% (Tingkat 100%)

Setelan Bawaan: **Level is 75%** (Tingkat 75%)

Drive

Memungkinkan Anda untuk mengonfigurasi drive SATA yang terpasang pada board. Opsinya adalah:

- SATA-0
- SATA-1
- SATA-4
- SATA-5

Setelan Bawaan: Semua drive diaktifkan.

---

## Video

---

LCD Brightness (Kecerahan LCD) Memungkinkan Anda untuk menetapkan kecerahan display bergantung pada sumber daya (Pada baterai atau pada AC).









**CATATAN:** Setelan Video hanya akan terlihat jika kartu video dipasang pada sistem.

---

## Security (Keamanan)


---

Admin Password (Sandi Admin)	<p>Memungkinkan Anda untuk menetapkan, mengubah, atau menghapus sandi administrator.</p> <p> <b>CATATAN:</b> Anda harus menetapkan sandi admin sebelum menetapkan sistem atau sandi hard disk.</p> <p> <b>CATATAN:</b> Sandi yang berhasil diubah langsung aktif.</p> <p> <b>CATATAN:</b> Menghapus sandi admin secara otomatis menghapus sandi sistem dan sandi hard disk.</p> <p> <b>CATATAN:</b> Sandi yang berhasil diubah langsung aktif.</p> <p>Setelan Bawaan: <b>Not set</b> (Tidak Disetel)</p>
System Password (Sandi Sistem)	<p>Memungkinkan Anda untuk menetapkan, mengubah, atau menghapus sandi sistem.</p> <p> <b>CATATAN:</b> Sandi yang berhasil diubah langsung aktif.</p> <p>Setelan Bawaan: <b>Not set</b> (Tidak Disetel)</p>
Internal HDD-0 Password (Sandi Internal HDD-0)	<p>Memungkinkan Anda untuk menetapkan atau mengubah drive hard disk internal sistem.</p> <p> <b>CATATAN:</b> Sandi yang berhasil diubah langsung aktif.</p> <p>Setelan Bawaan: <b>Not set</b> (Tidak Disetel)</p>
Password Bypass (Lewati Sandi)	<p>Memungkinkan Anda untuk mengaktifkan atau menonaktifkan izin untuk melewati sandi Sistem dan HDD Internal, jika ditetapkan. Opsinya adalah:</p> <ul style="list-style-type: none"><li>• Disabled (Dinonaktifkan)</li><li>• Reboot bypass (Lewati Booting Ulang)</li></ul> <p>Setelan Bawaan: <b>Disabled</b> (Dinonaktifkan)</p>
Password Change (Perubahan Sandi)	<p>Memungkinkan Anda untuk mengaktifkan izin yang dinonaktifkan ke sandi Sistem dan Hard Disk jika sandi admin ditetapkan.</p> <p>Setelan Bawaan: <b>Allow Non-Admin Password Changes</b> (Bolehkan Perubahan Sandi Bukan Admin) tidak dipilih</p>
Strong Password (Sandi Kuat)	<p>Memungkinkan Anda untuk menerapkan opsi ke selalu menetapkan sandi kuat.</p> <p>Setelan Bawaan: <b>Enable Strong Password</b> (Aktifkan Sandi Kuat) tidak dipilih.</p>
OROM Keyboard Access (Akses Keyboard OROM)	<p>Memungkinkan Anda untuk menetapkan opsi untuk masuk ke layar Konfigurasi Opsi ROM menggunakan kombinasi tombol saat booting. Opsinya adalah:</p> <ul style="list-style-type: none"><li>• Enable (Aktifkan)</li><li>• One Time Enable (Aktifkan Sekali)</li><li>• Disable (Nonaktifkan)</li></ul> <p>Setelan Bawaan: <b>Enable</b> (Aktifkan)</p>
TPM Security (Keamanan TPM)	<p>Memungkinkan Anda untuk mengaktifkan Trusted Platform Module (TPM) selama POST.</p> <p>Setelan bawaan: Opsi ini dinonaktifkan.</p>

---

## Security (Keamanan)

---


Computrace	<p>Memungkinkan Anda untuk mengaktifkan atau menonaktifkan perangkat lunak Computrace bawaan. Opsinya adalah:</p> <ul style="list-style-type: none"><li>• Deactivate (Nonaktifkan)</li><li>• Disable (Nonaktifkan)</li><li>• Activate (Aktifkan)</li></ul> <p> <b>CATATAN:</b> Opsi Aktifkan dan Nonaktifkan secara permanen akan mengaktifkan atau menonaktifkan fitur dan perubahan lebih lanjut tidak akan diizinkan</p> <p>Setelan Bawaan: <b>Deactivate</b> (Dinonaktifkan)</p>
CPU XD Support (Dukungan CPU XD)	<p>Memungkinkan Anda untuk mengaktifkan modus Execute Disable (Eksekusi Penonaktifan) dari prosesor.</p> <p>Setelan Bawaan: <b>Enable CPU XD Support</b> (Aktifkan Dukungan CPU XD)</p>
Non-Admin Setup Changes (Perubahan Pengaturan Bukan Admin)	<p>Memungkinkan Anda untuk menentukan apakah perubahan ke opsi pengaturan dibolehkan saat Sandi Administrator ditetapkan. Jika dinonaktifkan, opsi pengaturan terkunci oleh sandi admin.</p>
Password Configuration (Konfigurasi Sandi)	<p>Memungkinkan Anda untuk menentukan panjang minimum dan maksimum sandi Administrator dan Sistem.</p>
Admin Setup Lockout (Penguncian Pengaturan Admin)	<p>Memungkinkan Anda untuk mencegah pengguna dari memasuki Pengaturan saat sandi Administrator ditetapkan.</p> <p>Setelan Bawaan: <b>Enable Admin Setup Lockout</b> (Aktifkan Penguncian Pengaturan Admin) tidak dipilih.</p>

---

## Performance (Performa)

---

Multi Core Support (Dukungan Multi Core)	<p>Bidang ini menetapkan secara khusus apakah proses akan mengaktifkan satu atau semua core. Performa beberapa aplikasi akan meningkat dengan core tambahan. Opsi ini diaktifkan secara bawaan. Memungkinkan Anda untuk mengaktifkan atau menonaktifkan dukungan multi-core untuk prosesor. Opsinya adalah:</p> <ul style="list-style-type: none"><li>• All (Semua)</li><li>• 1</li><li>• 2</li></ul> <p>Setelan Bawaan: <b>All</b> (Semua)</p>
Intel® SpeedStep™	<p>Memungkinkan Anda untuk mengaktifkan atau menonaktifkan fitur Intel SpeedStep:</p> <p>Setelan Bawaan: <b>Enable Intel SpeedStep</b> (Aktifkan Intel SpeedStep)</p>
C States Control (Kontrol Kondisi C)	<p>Memungkinkan Anda untuk mengaktifkan atau menonaktifkan kondisi tidur prosesor lainnya:</p> <p>Setelan Bawaan: Opsi <b>C states</b>, <b>C3</b>, <b>C6</b>, <b>Enhanced C-states</b>, and <b>C7</b> diaktifkan.</p>
Limit CPUID (Pembatasan CPUID)	<p>Memungkinkan Anda untuk membatasi nilai maksimum dari Fungsi CPUID Standar yang akan didukung.</p> <p>Setelan Bawaan: <b>Enable CPUID</b> (Aktifkan CPUID)</p>

<b>Performance (Performa)</b>	
Intel® TurboBoost™	<p>Memungkinkan Anda untuk mengaktifkan atau menonaktifkan modus Intel TurboBoost dari prosesor.</p> <p>Setelan Bawaan: <b>Enable Intel TurboBoost</b> (Aktifkan Intel TurboBoost)</p>
Hyper-Thread Control (Kontrol Hyper-Thread)	<p>Memungkinkan Anda untuk mengaktifkan atau menonaktifkan HyperThreading dalam prosesor.</p> <p>Setelan Bawaan: <b>Enabled</b> (Diaktifkan)</p>
<b>Power Management (Manajemen Daya)</b>	
AC Behavior (Perilaku AC)	<p>Memungkinkan Anda untuk mengaktifkan atau menonaktifkan komputer untuk menyala secara otomatis ketika adaptor AC dipasang.</p> <p>Setelan Bawaan: <b>Wake On AC</b> (Hidup jika AC disambungkan) tidak dipilih.</p>
Auto On Time (Waktu Aktif Otomatis)	<p>Memungkinkan Anda untuk menetapkan waktu komputer menyala secara otomatis. Opsinya adalah:</p> <ul style="list-style-type: none"> <li>• Disabled (Dinonaktifkan)</li> <li>• Every Day (Setiap Hari)</li> <li>• Weekdays (Hari Kerja)</li> </ul> <p>Setelan Bawaan: <b>Disabled</b> (Dinonaktifkan)</p>
USB Wake Support (Dukungan Pengaktifan USB)	<p>Memungkinkan Anda untuk mengaktifkan perangkat USB untuk mengaktifkan sistem dari Standby (Siaga).</p> <p> <b>CATATAN:</b> Fitur ini hanya berfungsi ketika adaptor daya AC disambungkan. Jika adaptor daya AC dilepaskan saat Standby, pengaturan sistem akan menghentikan daya dari semua port USB untuk menghemat daya baterai.</p>
Wireless Radio Control (Kontrol Radio Nirkabel)	<p>Memungkinkan Anda untuk mengaktifkan fitur yang secara otomatis beralih dari jaringan kabel ke nirkabel tanpa bergantung pada sambungan fisik.</p> <p>Setelan Bawaan: <b>Disabled</b> (Dinonaktifkan)</p>
Wake on LAN (Pengaktifan melalui LAN)	<p>Memungkinkan Anda untuk mengaktifkan atau menonaktifkan fitur yang memberi daya pada komputer dari kondisi Mati ketika dipicu oleh sinyal LAN.</p> <p>Setelan Bawaan: <b>Disabled</b> (Dinonaktifkan)</p>
ExpressCharge (Pengisian Daya Cepat)	<p>Memungkinkan Anda untuk mengaktifkan atau menonaktifkan fitur ExpressCharge. Opsinya adalah:</p> <ul style="list-style-type: none"> <li>• Standard (Standar)</li> <li>• ExpressCharge (Pengisian Daya Cepat)</li> </ul> <p>Setelan Bawaan: <b>Standard</b> (Standar)</p>
Charger Behavior (Sifat Pengisi Daya)	<p>Memungkinkan Anda untuk mengaktifkan atau menonaktifkan pengisi daya. Opsinya adalah:</p> <ul style="list-style-type: none"> <li>• Disabled (Dinonaktifkan)</li> <li>• Enabled (Diaktifkan)</li> </ul> <p>Setelan Bawaan: <b>Enabled</b> (Diaktifkan)</p>

---

**POST Behavior (Perilaku POST)**

---

Adapter Warnings (Peringatan Adaptor)	Memungkinkan Anda untuk mengaktifkan atau menonaktifkan peringatan pengaturan sistem (BIOS) saat menggunakan adaptor daya tertentu. Setelan Bawaan: <b>Enable Adapter Warnings</b> (Aktifkan Peringatan Adaptor)
Mouse/Touchpad (Mouse/Panel Sentuh)	Memungkinkan Anda untuk menetapkan cara sistem menangani mouse dan input panel sentuh. Opsinya adalah: <ul style="list-style-type: none"><li>• Serial Mouse (Mouse Serial)</li><li>• PS2 Mouse (Mouse PS2)</li><li>• Touchpad/PS-2 Mouse (Panel Sentuh/Mouse PS-2)</li></ul> Setelan Bawaan: <b>Touchpad/Mouse 2</b> (Panel Sentuh Mouse 2)
Numlock Enable (Tombol Numlock)	Memungkinkan Anda untuk mengaktifkan opsi Numlock ketika komputer melakukan booting. Setelan Bawaan: <b>Enable Network</b> (Aktifkan Jaringan)
USB Emulation (Emulasi USB)	Memungkinkan Anda untuk mengaktifkan atau menonaktifkan Emulasi USB Warisan: Setelan Bawaan: <b>Enable Legacy USB Emulation</b> (Aktifkan Emulasi USB Warisan) dipilih.
Fn Key Emulation (Emulasi Tombol Fn)	Memungkinkan Anda untuk menetapkan opsi di mana tombol <Scroll Lock> digunakan untuk mensimulasikan fitur tombol <Fn>. Setelan Bawaan: <b>Enable Fn Key Emulation</b> (Aktifkan Emulasi Tombol Fn)
POST Hotkeys (Tombol Kombinasi POST)	Memungkinkan Anda untuk mengaktifkan tampilan pesan layar masuk yang menunjukkan urutan kombinasi tombol untuk mengakses menu opsi Pengaturan Sistem. Setelan Bawaan: <b>Enable F12 Boot Option Menu</b> (Aktifkan Menu Opsi Booting F12)
Fastboot (Booting Cepat)	Memungkinkan untuk menetapkan opsi untuk mempercepat proses booting. Opsinya adalah: <ul style="list-style-type: none"><li>• Minimal</li><li>• Thorough (Lengkap)</li><li>• Auto (Otomatis)</li></ul> Setelan Bawaan: <b>Thorough</b> (Lengkap)

---

**Virtualization Support (Dukungan Virtualisasi)**

---

Virtualization (Virtualisas)	Memungkinkan Anda untuk mengaktifkan atau menonaktifkan Teknologi Virtualisasi Intel. Setelan Bawaan: <b>Enable Intel Virtualization Technology</b> (Aktifkan Teknologi Virtualisasi Intel)
------------------------------	--

---

**Wireless (Nirkabel)**

---

Wireless Switch (Sakelar Nirkabel)	Memungkinkan untuk menetapkan perangkat nirkabel yang dapat dikontrol oleh sakelar nirkabel. Opsinya adalah: <ul style="list-style-type: none"><li>• WWAN</li><li>• WLAB</li></ul>
------------------------------------	--



---

**Wireless (Nirkabel)**

---

- Bluetooth

Pengaturan Bawaan: Semua opsi dipilih.

Wireless Device Enable  
(Pengaktifkan Perangkat  
Nirkabel)

Memungkinkan Anda untuk mengaktifkan atau menonaktifkan perangkat nirkabel.

---

**Maintenance (Pemeliharaan)**

---

Service Tag (Tag Servis)

Menampilkan Tag Servis komputer.

Asset Tag (Tag Aset)

Memungkinkan Anda untuk membuat tag aset sistem jika tag aset belum ditetapkan. Opsi ini tidak ditetapkan secara bawaan.

SERR Messages (Pesan SERR)

Mengontrol mekanisme pesan SERR. Opsi ini tidak ditetapkan secara default. Sebagian kartu grafis membutuhkan mekanisme pesan SERR dinonaktifkan.

---

**System Logs (Log Sistem)**

---

BIOS Events (Peristiwa BIOS)

Memungkinkan Anda untuk melihat dan menghapus peristiwa Pengaturan Sistem (BIOS) POST.

DellDiag Events (Peristiwa  
DellDiag)

Memungkinkan Anda untuk melihat dan menghapus peristiwa DellDiag.

Thermal Events (Peristiwa  
Termal)

Memungkinkan Anda untuk melihat dan menghapus peristiwa Termal.

Power Events (Peristiwa pada  
Daya)

Memungkinkan Anda untuk melihat dan menghapus peristiwa pada Daya.

BIOS Progress Events (Peristiwa  
Progres BIOS)

Memungkinkan Anda untuk melihat dan menghapus peristiwa progres BIOS.



# Diagnostik

## Diagnostik

### Lampu Status Perangkat



Menyala ketika Anda mengaktifkan komputer dan berkedip ketika komputer ada dalam modus manajemen daya.



Menyala ketika komputer membaca atau menulis data.



Menyala terus atau berkedip untuk menunjukkan status pengisian baterai.



Menyala ketika jaringan nirkabel diaktifkan.



Menyala ketika kartu dengan teknologi nirkabel Bluetooth diaktifkan. Untuk mematikan fungsi teknologi nirkabel Bluetooth saja, klik kanan pada ikon di baki sistem dan pilih **Disable Bluetooth Radio** (Nonaktifkan Radio Bluetooth)

### Lampu Status Baterai

Jika komputer tersambung ke stopkontak listrik, lampu baterai akan menyala sebagai berikut:

Lampu kuning dan lampu biru berkedip secara bergantian	Adaotir AC bukan Dell yang tidak diautentikasi atau tidak didukung terpasang ke laptop Anda.
Lampu kuning yang berkedip dan lampu biru yang menyala terus secara bergantian menyala	Terjadi kegagalan baterai sementara pada adaptor AC.
Lampu kuning yang berkedip terus menerus	Terjadi kerusakan fatal pada adaptor AC.
Lampu mati	Baterai dalam modus terisi penuh dengan menggunakan adaptor AC.
Lampu putih padat menyala	Baterai dalam modus pengisian menggunakan adaptor AC.

## Pengisian dan Kondisi Baterai

Untuk memeriksa pengisian baterai, tekan dan lepaskan tombol status pada pengukur pengisian baterai untuk menyalakan lampu tingkat pengisian baterai. Masing-masing lampu mewakili 20 persen dari total isi baterai. Misalnya, jika empat lampu menyala, sisa isi baterai ada 80 persen. Jika tidak ada lampu yang menyala, baterai tidak memiliki isi.

Untuk memeriksa kondisi baterai menggunakan pengukur pengisian baterai, tekan dan tahan tombol status pada pengukur pengisian baterai selama paling sedikit 3 detik. Jika tidak ada lampu yang menyala, maka baterai dalam kondisi baik dan lebih dari 80 persen kapasitas pengisian aslinya masih ada. Setiap lampu mewakili kenaikan degradasi. Jika lima lampu yang menyala, kurang dari 60 persen kapasitas pengisian masih tersisa. dan Anda harus mempertimbangkan untuk mengganti baterai.

## Lampu Status Keyboard

Lampu terletak di atas keyboard yang menunjukkan yang berikut:



Menyala ketika papan tombol angka diaktifkan.




Menyala ketika fungsi Caps Lock (Kunci Huruf Besar) diaktifkan.



Menyala ketika fungsi Scroll Lock (Kunci Gulung) diaktifkan.

# Menghubungi Dell

## Menghubungi Dell

 **CATATAN:** Jika Anda tidak memiliki sambungan Internet aktif, Anda dapat menemukan informasi kontak pada faktur pembelian, slip kemasan, tagihan, atau katalog produk Dell.

Dell menyediakan beberapa dukungan berbasis online dan telepon serta opsi servis. Ketersediaan bervariasi menurut negara dan produk, dan sebagian layanan mungkin tidak tersedia di daerah Anda. Untuk menghubungi Dell atas masalah penjualan, dukungan teknis, atau layanan pelanggan:

1. Kunjungi **support.dell.com**.
2. Pilih kategori dukungan Anda.
3. Jika Anda bukan pelanggan AS, pilih kode negara Anda di bagian bawah halaman, atau pilih **All (Semua)** untuk melihat pilihan lainnya.
4. Pilih tautan layanan atau tautan yang terkait berdasarkan kebutuhan Anda.